

VÝKAZ DOSAVADNÍHO A NOVÉHO STAVU ÚDAJŮ KATASTRU NEMOVITOSTÍ

ZK-03-2015-20, př. 5

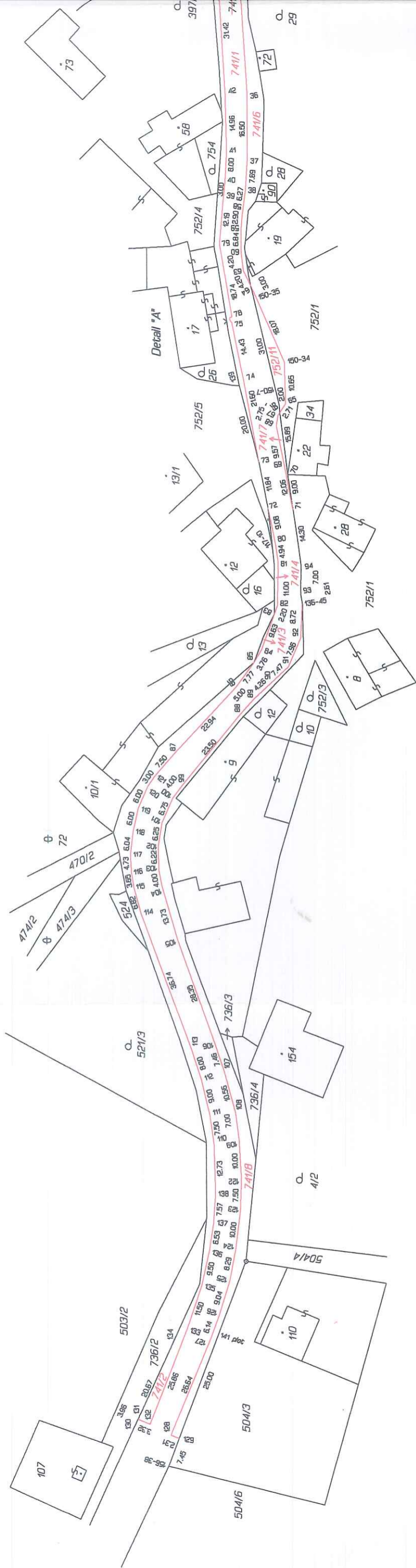
počet stran: 3

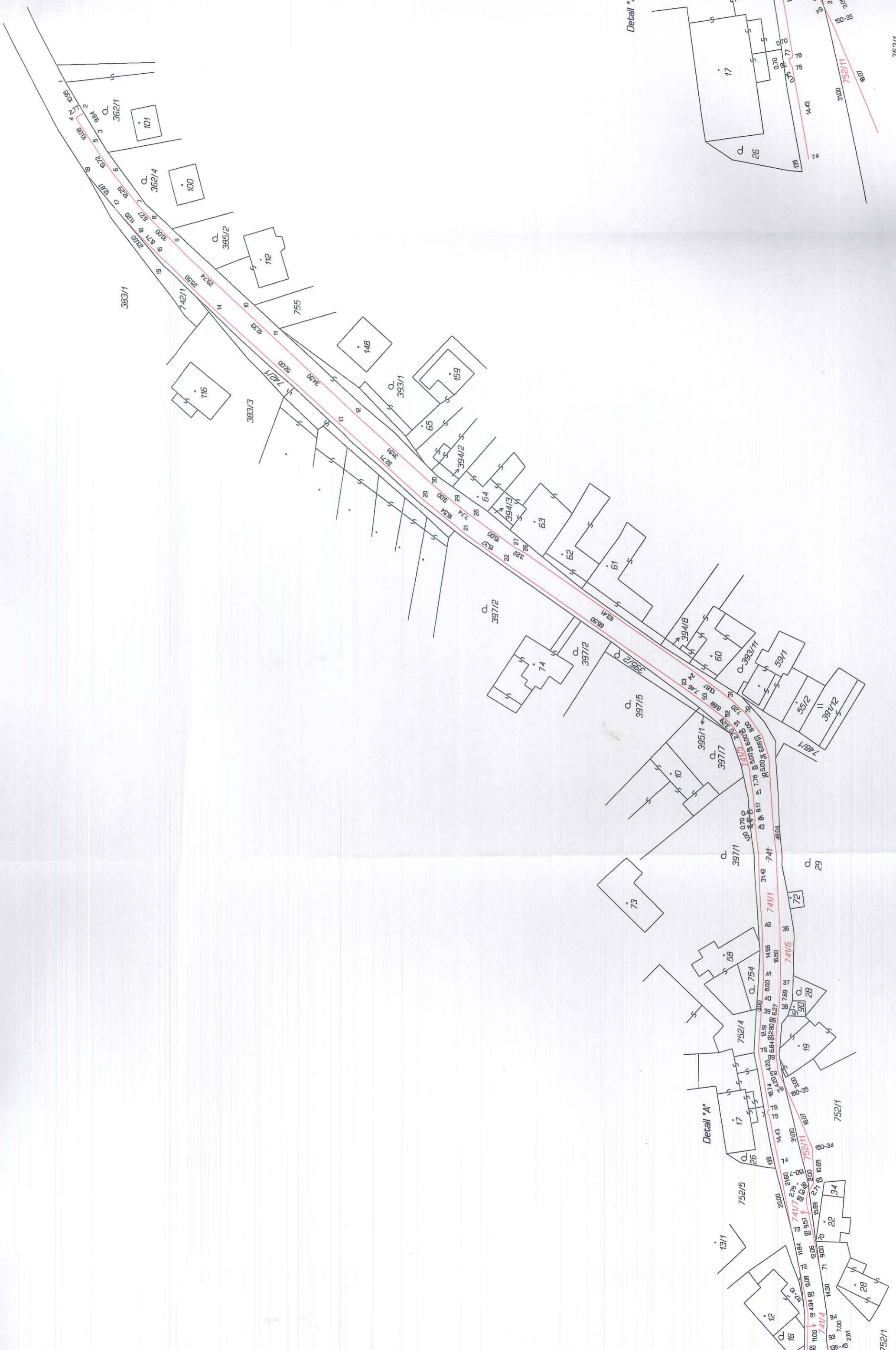
Dosavadní stav				Nový stav											
Označení pozemku parc. číslem	Výměra parcely		Druh pozemku Způsob využití	Označení pozemku parc. číslem	Výměra parcely		Druh pozemku Způsob využití	Typ stavby Způsob využití	Způs. určení výměr	Porovnání se stavem evidence právních vztahů					
	ha	m ²			ha	m ²				Díl přechází z pozemku označeného v katastru nemovitostí	dřívější poz. evidenci	Číslo listu vlastnictví	Výměra dílu		Označení dílu
												ha	m ²		
741	3	17	53	ostat.pl. silnice	741/1	2	91	51	ostat.pl. silnice	0	741	160	2	91	51
					741/2		4	79	ostat.pl. ostat. komunikace	0	741	160		4	79
					741/3			6	ostat.pl. ostat. komunikace	0	741	160			6
					741/4			20	ostat.pl. ostat. komunikace	0	741	160			20
					741/5		5	61	ostat.pl. ostat. komunikace	0	741	160		5	61
					741/6		11	05	ostat.pl. ostat. komunikace	0	741	160		11	05
					741/7			15	ostat.pl. ostat. komunikace	0	741	160			15
					741/8		4	16	ostat.pl. ostat. komunikace	0	741	160		4	16
752/1		47	47	ostat.pl. ostat. komunikace	752/1		46	70	ostat.pl. ostat. komunikace	0	752/1	1		46	70
					752/11			77	ostat.pl. silnice	0	752/1	1			77
	3	65	00			3	65	00							

GEOMETRICKÝ PLÁN pro rozdělení pozemků	Geometrický plán ověřil úředně oprávněný zeměměřický inženýr:		Stejnopis ověřil úředně oprávněný zeměměřický inženýr:	
	Jméno, příjmení: ing. Dalibor Mahel		Jméno, příjmení: Ing. Dalibor Mahel	
	Číslo položky seznamu úředně oprávněných zeměměřických inženýrů: 799/95		Číslo položky seznamu úředně oprávněných zeměměřických inženýrů: 799/95	
	Dne: 19. ledna 2015 Číslo: 604/2014		Dne: 21.1.2015 Číslo: 506/2015	
	Náležitostmi a přesností odpovídá právním předpisům.		Tento stejnopis odpovídá geometrickému plánu v elektronické podobě uloženému v dokumentaci katastrálního úřadu.	
Vyhotovitel: Drahomír Mrkvica Komenského 221 691 64 Nosislav	Katastrální úřad souhlasí s očíslováním parcel.		Ověření stejnopisu geometrického plánu v listinné podobě.	
Číslo plánu: 168-135/2014	KÚ pro Vysočinu KP Velké Meziříčí Ing. Karel Poskočil PGP-10/2015-746 2015.01.20 11:54:43 CET			
Okres: Žďár nad Sázavou				
Obec: Chlumek				
Kat. území: Chlumek				
Mapový list: Z.S.V-16-17				
Dosavadním vlastníkům pozemků byla poskytnuta možnost seznámit se v terénu s průběhem navrhovaných nových hranic, které byly označeny předepsaným způsobem.				



107	650487.13	1134721.78	3	abrubnik
108	650497.38	1134724.44	3	abrubnik
109	650604.28	1134725.34	3	abrubnik
110	650605.24	1134718.93	3	abrubnik
111	650497.78	1134717.91	3	abrubnik
112	650489.06	1134715.88	3	abrubnik
113	650481.44	1134713.56	3	abrubnik
114	650446.88	1134700.88	3	abrubnik
115	650440.28	1134699.14	3	abrubnik
116	650436.67	1134698.57	3	diazba - barva
117	650431.98	1134698.32	3	diazba - barva
118	650425.91	1134699.03	3	abrubnik
119	650420.06	1134700.44	3	diazba - barva
120	650414.56	1134702.86	3	diazba - barva
121	650412.13	1134704.57	3	abrubnik
122	650514.28	1134725.79	3	abrubnik
123	650521.83	1134725.54	3	abrubnik
124	650531.84	1134724.30	3	diazba - barva
125	650533.91	1134722.68	3	abrubnik
126	650548.59	1134719.97	3	abrubnik
127	650554.35	1134717.87	3	abrubnik
128	650578.90	1134707.59	3	abrubnik
129	650579.78	1134709.69	8	kolek
130	650578.40	1134697.65	8	kolek
131	650574.84	1134699.29	8	kolek
132	650576.07	1134702.33	3	abrubnik
133	650552.08	1134711.84	3	abrubnik
134	650556.06	1134707.96	8	kolek
135	650541.22	1134715.59	3	abrubnik
136	650532.00	1134717.69	3	abrubnik
137	650525.47	1134718.70	3	abrubnik
138	650517.91	1134719.30	3	abrubnik
139	650313.49	1134726.41	8	kolek
141	650556.66	1134719.11	8	plot





Detail "A"

Detail "A"

752/1

752/1