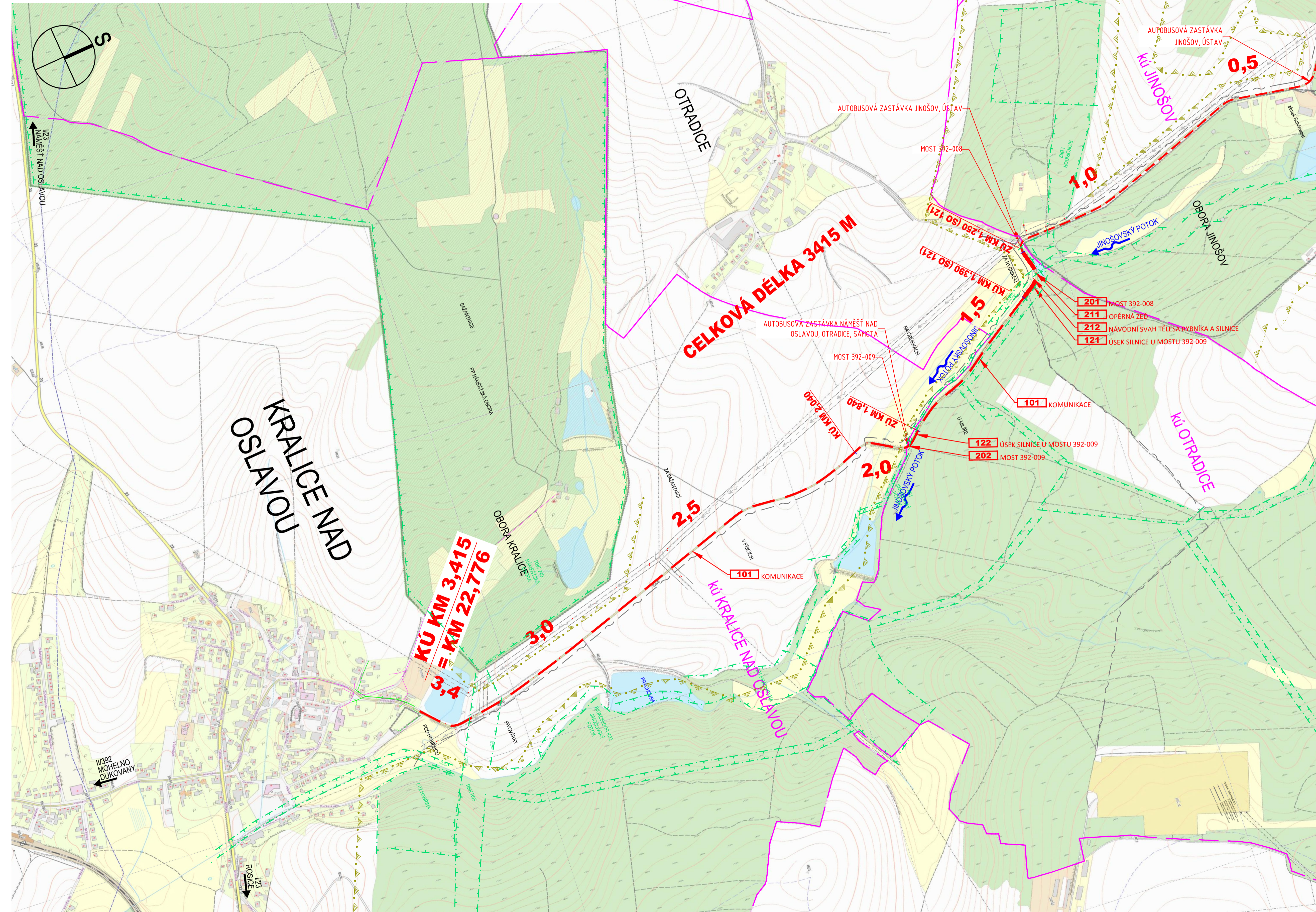


II/392 KRALICE N. O. - KŘÍŽ. S. I/23 - KŘÍŽ. S II/399, PD
CELKOVÁ (PŘEHLEDNÁ) SITUACE STAVBY
KATEGORIE SILNICE S6,5/50
M 1 : 5 000

- LEGENDA
- OCHRANNÉ PÁSMO LEŠA 50 M
 - HRANICE BIOKORIDORU
 - HRANICE KATASTRÁLNÍHO ÚZEMÍ



AUTOREKZE: _____ ČÍSLO PÁNE: _____

ČÍSLO ZMĚNY	DATUM ZMĚNY	POPIS/OBSAH ZMĚNY	PODPIS

II/392 KRALICE N. O. - KŘÍŽ S I/23 - KŘÍŽ S II/399, PD
 názvy akce

stavění objekt	
KRAJ VYSOČINA ŽIŽKOVA 57 587 33 JHLAVA objednatel	spolupráce
Ku Jinošov, ku Otradice, ku Kralice nad Oslavou místo stavby	Kraj Vysočina kraj

DTK
 DOPRAVNÉ INŽENÝRSKÁ KANCELÁŘ
 Božtěchova 1668/500 02 Hradec Králové
 tel.: 495 219 038, 495 212 647, fax: 495 221 877
 e-mail: dik@dik-hk.cz, http: www.dik-hk.cz

CELKOVÁ (PŘEHLEDNÁ) SITUACE STAVBY výkres	1 : 5 000 měřítko	DSP stupně
ING. MILOŠ BURIANEČ kontroloval	ING. PAVEL ŘEHÁK hlavní inženýr projektu	A134/16 číslo zprávy
ING. PAVEL ŘEHÁK zodpovědný projektant	vedoucí projektant	7.2017 datum
		číslo přílohy B.1