


GEOMETRICKÝ PLÁN pro rozdělení pozemku, vymezení rozsahu věcného břemene k části pozemku	Geometrický plán ověřil úředně oprávněný zeměměřický inženýr:	Stejnopis ověřil úředně oprávněný zeměměřický inženýr:
	Jméno, příjmení: <i>Ing. Klára Brzáková</i>	Jméno, příjmení: <i>Ing. Klára Brzáková</i>
	Číslo položky seznamu úředně oprávněných zeměměřických inženýrů: 1981/2000	Číslo položky seznamu úředně oprávněných zeměměřických inženýrů: 1981/2000
	Dne: 21.3.2017 Číslo: 19/2017	Dne: 22.3.2017 Číslo: 28/2017
	Náležitosti a přesnosti odpovídá právním předpisům	Tento stejnopis odpovídá geometrickému plánu v elektronické podobě uloženému v dokumentaci katastrálního úřadu.
Vyhotoval: <i>Ing. Klára Brzáková</i> Zrzavého 27, Jihlava IČ 69654522	Katastrální úřad souhlasí s očíslováním parcel.	Ověření stejnopisu geometrického plánu v listinné podobě.
Číslo plánu: 1661-10/2017	KÚ pro Vysočinu KP Jihlava Ing. Iva Šádková PGP-339/2017-707 2017.03.21 14:20:17 CET	
Okres: <i>Jihlava</i>		
Obec: <i>JIHLAVA</i>		
Kat. území: <i>BEDŘICHOV U JIHLAVY</i>		
Mapový list: <i>Jihlava7-3/11, /12, /13, /14</i>		
Dosavadními vlastníky pozemků byla poskytnuta možnost seznámit se v terénu s průběhem navrhovaných nových hranic, které byly označeny předepsaným způsobem.		

VÝKAZ DOSAVADNÍHO A NOVÉHO STAVU ÚDAJŮ KATASTRU NEMOVITOSTÍ

str.

1

Dosavadní stav			Nový stav										
Označení pozemku parc. číslem	Výměra parcely		Druh pozemku Způsob využití	Označení pozemku parc. číslem	Výměra parcely		Druh pozemku Způsob využití	Typ stav by Způsob využití	Porovnání se stavem evidence právních vztahů				
	ha	m ²			Díl přechází z pozemku označeného v katastru nemovitostí	Číslo listu vlastnictví			Výměra dílu		Označení dílu		
									ha	m ²			
326/1	3	04 21	lesní poz	326/1	3	01 07	lesní poz	0	326/1	10001	3	01 07	
				326/3	3	14	ostat. pl. ostat. komunikace	2	326/1	10001	3	14	
332/10	19	77 09	lesní poz	332/10	19	76 71	lesní poz	2	332/10	10001	19	76 71	
				332/56	42		ostat. pl. ostat. komunikace	2	332/10	10001	25		a
									332/28	10001	17		b
											42		
				332/57	* 42		ostat. pl. zeleň	2	332/10	10001	13		c
									332/28	10001	28		d
											* 41		
332/28	7	23	ostat. pl. jiná plocha	332/28	6	78	ostat. pl. jiná plocha	2	332/28	10001	6	78	
332/14	40	37	ostat. pl. ostat. komunikace	332/14	32	52	ostat. pl. ostat. komunikace	2	332/14	10001	32	52	
				332/52	1	86	ostat. pl. ostat. komunikace	0	332/6	10001	19		f
									332/14	10001	70		e
									332/14	10001	97		g
											1	86	
				332/53	5	62	ostat. pl. zeleň	0	332/14	10001	5	62	
				332/54	30		ostat. pl. zeleň	2	332/6	10001	28		i
									332/14	10001	2		h
											30		
				332/55	31		ostat. pl. zeleň	2	332/14	10001	31		
				332/58	23		ostat. pl. silnice	2	332/6	10001	0,27		k
									332/14	10001	23		j
											23		
332/6	17	80	ostat. pl. ostat. komunikace	332/6	17	32	ostat. pl. ostat. komunikace	2	332/6	10001	17	32	
524/1	77	88	ostat. pl. silnice	524/1	77	72	ostat. pl. silnice	0	524/1	1078	77	72	
				524/9	4		ostat. pl. zeleň	2	524/1	1078	4		
				524/10	12		ostat. pl. zeleň	2	524/1	1078	12		
	24	24 58			24	24 58							

* rozdíl ze zaokrouhlení číselně určených parcel a dílů

VÝKAZ DOSAVADNÍHO A NOVÉHO STAVU ÚDAJŮ KATASTRU NEMOVITOSTÍ

str.

1

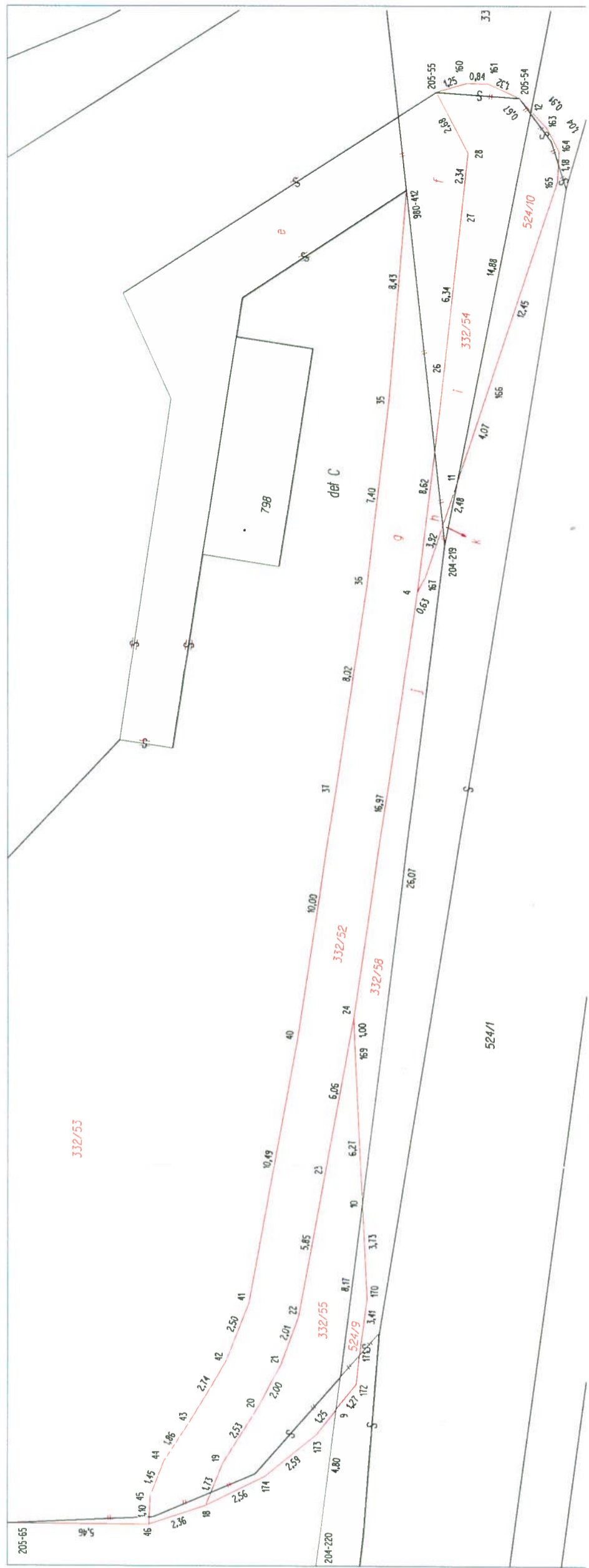
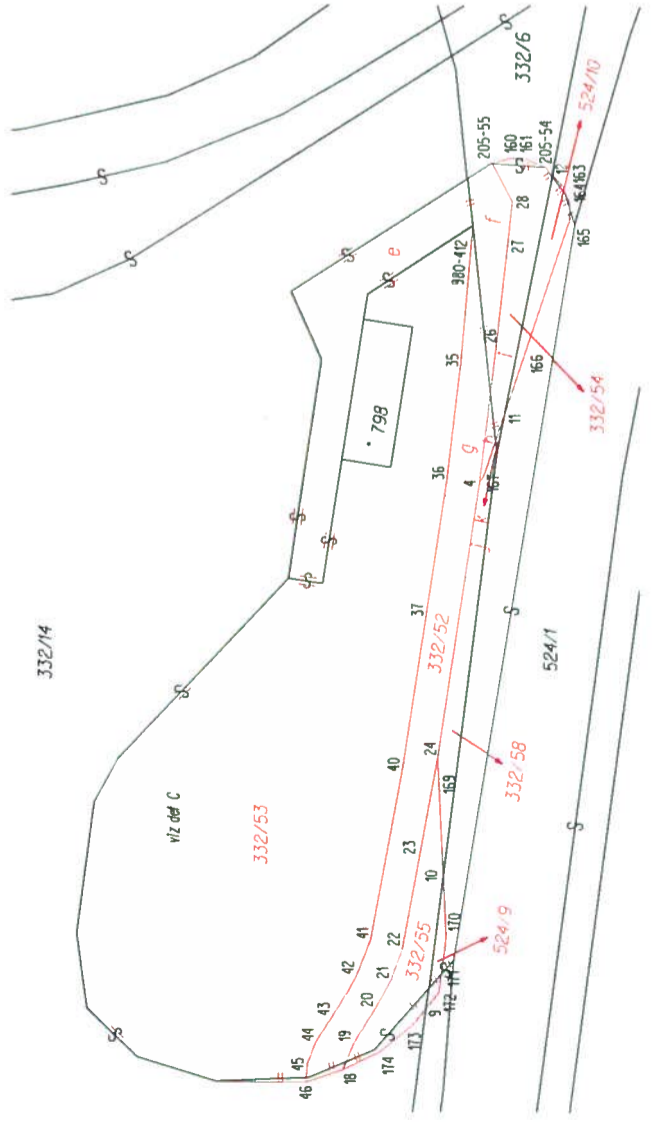
Dosavadní stav			Nový stav										
Označení pozemku parc. číslem	Výměra parcely		Druh pozemku Způsob využití	Označení pozemku parc. číslem	Výměra parcely		Druh pozemku Způsob využití	Typ stav by Způsob využití	Porovnání se stavem evidence právních vztahů				
	ha	m ²			Díl přechází z pozemku označeného v katastru nemovitostí	Číslo listu vlastnictví			Výměra dílu		Označení dílu		
									ha	m ²			
293/19									293/19		3167		
524/1									524/1		1078		
293/68									293/68		3133		
293/98									293/98		3746		
526/7									526/7		3201		

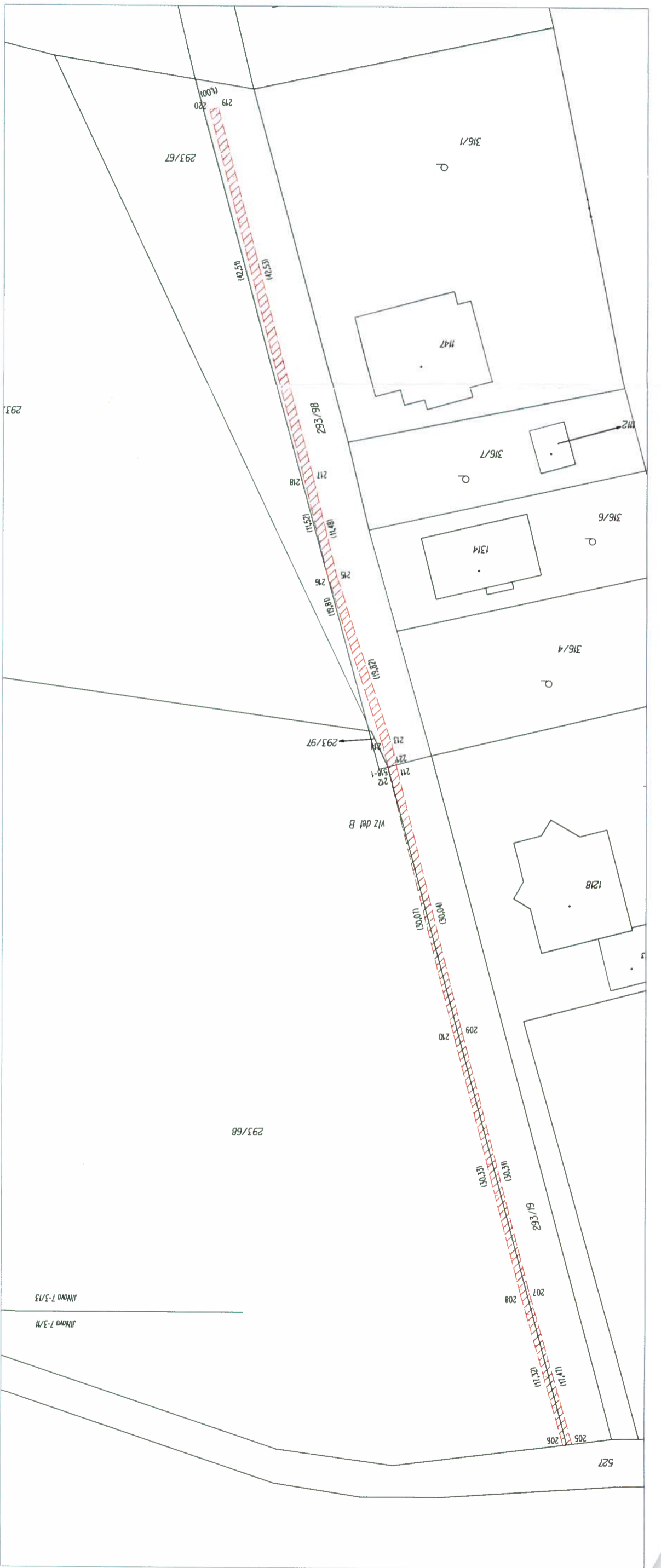
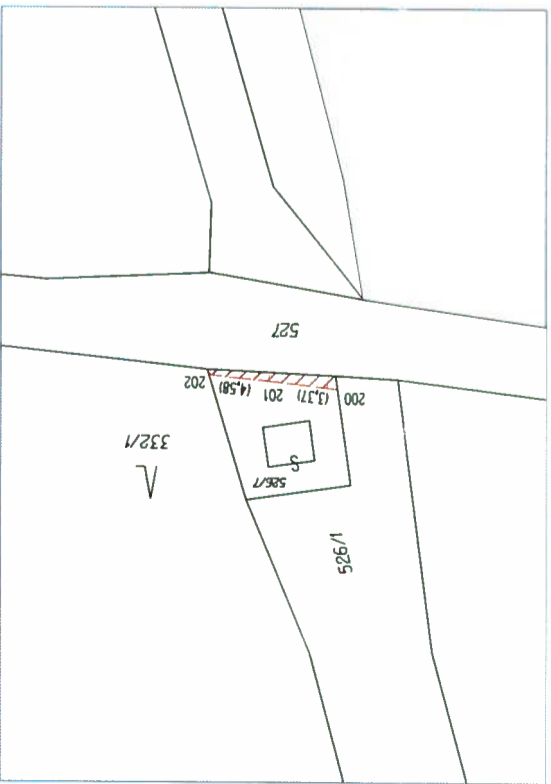
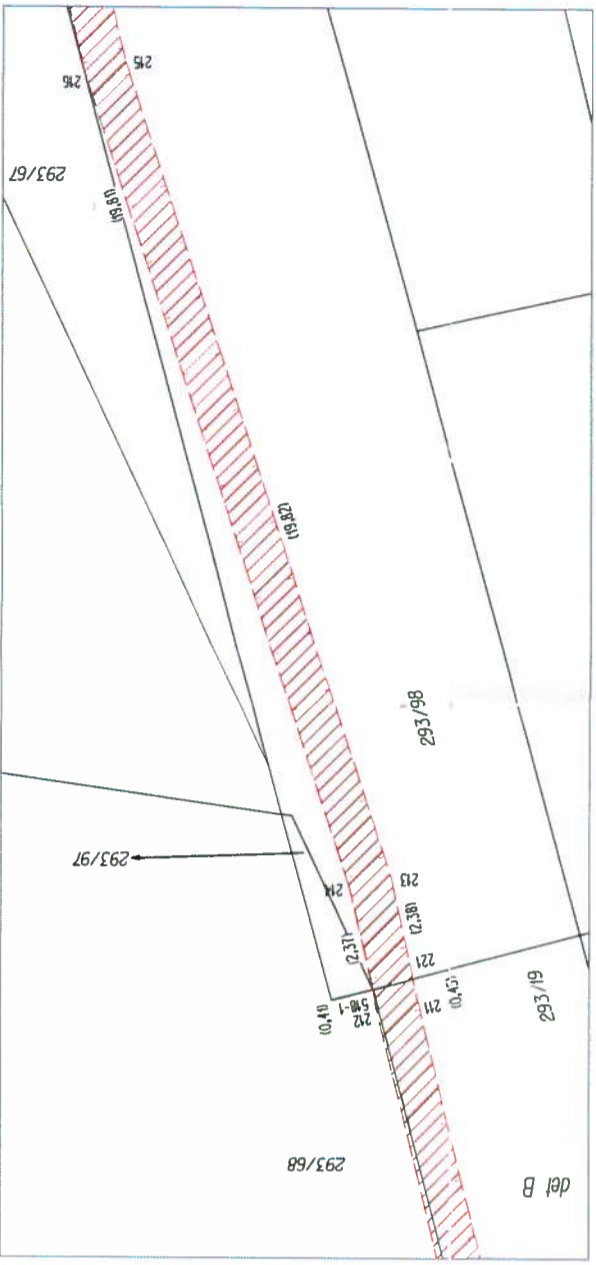
Oprávněný: dle listiny
Druh věcného břemene: dle listiny

Seznam souřadnic (S-JTSK)

Číslo bodu	Souřadnice pro zápis do KN			Souřadnice určené měřením		Poznámka
	Y	X	Kód kvality	Y	X	
204-219	669252,35	1126543,78	3			barvou-dočasně-bod ohr.
204-221	669402,70	1126524,37	4			barvou-dočasně-bod ohr.
204-222	669235,58	1126541,98	3			barvou-dočasně-bod ohr.
204-225	669307,43	1126536,81	3			barvou-dočasně-bod ohr.
205-11	669212,74	1126551,66	3			barvou-dočasně-bod ohr.
205-54	669234,85	1126546,71	3			barvou na hraně obrubníku
205-55	669234,62	1126543,47	3			barvou na hraně obrubníku
205-65	669290,81	1126526,76	3			barvou-dočasně-bod ohr.
313-92	669391,88	1126536,39	3			barvou-dočasně-bod ohr.
518-1	669728,80	1126561,09	3			barvou-dočasně-bod ohr.
849-100	669321,09	1126545,62	4			barvou-dočasně-bod ohr.
980-412	669238,46	1126542,29	8	669238,31	1126542,59	barvou na hraně obrubníku
1	669452,10	1126528,78	3			barvou na hraně obrubníku
4	669254,19	1126542,72	3			barvou na hraně obrubníku
5	669324,15	1126545,22	4			barvou na hraně obrubníku
7	669307,20	1126532,13	3			barvou na hraně obrubníku
9	669286,34	1126539,54	3			barvou na hraně obrubníku
10	669278,23	1126540,55	3			barvou na hraně obrubníku
11	669249,92	1126544,26	3			barvou na hraně obrubníku
12	669235,34	1126547,16	3			barvou na hraně obrubníku
14	669317,02	1126535,56	4			barvou na hraně obrubníku
16	669326,00	1126544,98	4			barvou na hraně obrubníku
18	669290,09	1126534,45	3			barvou na hraně obrubníku
19	669288,48	1126535,09	3			barvou na hraně obrubníku
20	669286,33	1126536,43	3			barvou na hraně obrubníku
21	669284,57	1126537,38	3			barvou na hraně obrubníku
22	669282,68	1126538,06	3			barvou na hraně obrubníku
23	669276,93	1126539,12	3			barvou na hraně obrubníku
24	669270,97	1126540,21	3			barvou na hraně obrubníku
26	669245,63	1126543,75	3			barvou na hraně obrubníku
27	669239,33	1126544,45	3			barvou na hraně obrubníku
28	669237,00	1126544,70	3			barvou na hraně obrubníku
35	669246,68	1126541,60	3			barvou na hraně obrubníku
36	669254,03	1126540,73	3			barvou na hraně obrubníku
37	669261,96	1126539,53	3			barvou na hraně obrubníku
40	669271,84	1126538,01	3			barvou na hraně obrubníku
41	669282,16	1126536,12	3			barvou na hraně obrubníku
42	669284,49	1126535,21	3			barvou na hraně obrubníku
43	669286,84	1126533,80	3			barvou na hraně obrubníku
44	669288,40	1126532,79	3			barvou na hraně obrubníku
45	669289,75	1126532,27	3			barvou na hraně obrubníku
46	669290,85	1126532,22	3			barvou na hraně obrubníku
52	669297,82	1126531,55	4			barvou na hraně obrubníku
53	669299,84	1126531,47	3			barvou na hraně obrubníku
54	669302,94	1126531,59	3			barvou na hraně obrubníku
55	669304,89	1126531,78	3			barvou na hraně obrubníku
56	669311,25	1126532,75	3			barvou na hraně obrubníku
57	669317,54	1126533,73	3			barvou na hraně obrubníku
58	669322,34	1126534,43	3			barvou na hraně obrubníku
59	669323,08	1126534,77	4			barvou na hraně obrubníku
68	669314,50	1126535,19	3			barvou na hraně obrubníku
69	669308,45	1126534,23	3			barvou na hraně obrubníku
70	669305,18	1126533,72	3			barvou na hraně obrubníku
71	669302,35	1126533,44	3			barvou na hraně obrubníku
72	669300,44	1126533,34	3			barvou na hraně obrubníku
73	669298,34	1126533,40	4			barvou na hraně obrubníku
81	669326,24	1126546,15	3			barvou na hraně obrubníku
82	669326,90	1126547,13	3			barvou na hraně obrubníku
83	669327,95	1126547,69	3			barvou na hraně obrubníku
84	669329,10	1126547,61	3			barvou na hraně obrubníku
85	669329,05	1126546,96	3			barvou na hraně obrubníku
87	669338,79	1126545,66	3			barvou na hraně obrubníku
89	669355,77	1126543,31	3			barvou na hraně obrubníku
92	669368,29	1126541,58	3			barvou na hraně obrubníku
94	669383,60	1126539,46	3			barvou na hraně obrubníku
97	669400,92	1126536,92	3			barvou na hraně obrubníku
99	669415,60	1126534,72	3			barvou na hraně obrubníku

102	669429,21	1126532,75	3	barvou na hraně obrubníku
104	669432,15	1126532,08	3	barvou na hraně obrubníku
105	669443,98	1126529,20	3	barvou na hraně obrubníku
106	669443,81	1126528,64	3	barvou na hraně obrubníku
107	669449,05	1126527,78	3	barvou na hraně obrubníku
108	669447,20	1126530,25	3	barvou na hraně obrubníku
109	669438,67	1126532,77	3	barvou na hraně obrubníku
110	669431,35	1126534,85	3	barvou na hraně obrubníku
111	669429,41	1126535,24	3	barvou na hraně obrubníku
112	669414,51	1126537,45	3	barvou na hraně obrubníku
113	669401,52	1126539,38	3	barvou na hraně obrubníku
114	669389,41	1126541,19	3	barvou na hraně obrubníku
118	669387,34	1126541,47	3	barvou na hraně obrubníku
119	669382,66	1126542,15	3	barvou na hraně obrubníku
120	669367,68	1126544,20	3	barvou na hraně obrubníku
121	669355,94	1126545,83	3	barvou na hraně obrubníku
122	669341,83	1126547,79	3	barvou na hraně obrubníku
123	669329,70	1126549,50	3	barvou na hraně obrubníku
124	669328,18	1126549,57	3	barvou na hraně obrubníku
125	669327,20	1126549,40	3	barvou na hraně obrubníku
126	669326,25	1126548,96	3	barvou na hraně obrubníku
127	669325,44	1126548,34	3	barvou na hraně obrubníku
128	669324,68	1126547,27	3	barvou na hraně obrubníku
129	669324,32	1126546,11	3	barvou na hraně obrubníku
160	669234,26	1126544,67	3	barvou na hraně obrubníku
161	669234,29	1126545,51	3	barvou na hraně obrubníku
163	669236,00	1126547,78	3	barvou na hraně obrubníku
164	669236,93	1126548,25	3	barvou na hraně obrubníku
165	669238,11	1126548,20	3	barvou na hraně obrubníku
166	669246,06	1126545,55	3	barvou na hraně obrubníku
167	669253,64	1126543,02	3	barvou na hraně obrubníku
169	669271,97	1126540,24	3	barvou na hraně obrubníku
170	669281,96	1126540,74	3	barvou na hraně obrubníku
171	669283,95	1126540,48	3	barvou na hraně obrubníku
172	669285,35	1126540,33	3	barvou na hraně obrubníku
173	669287,32	1126538,76	3	barvou na hraně obrubníku
174	669288,96	1126536,75	3	barvou na hraně obrubníku
200	669575,99	1126505,02	3	kraj věcného břemene
201	669572,65	1126505,43	3	kraj věcného břemene
202	669568,09	1126505,90	4	kraj věcného břemene
205	669749,49	1126485,61	4	kraj věcného břemene
206	669748,49	1126485,49	4	kraj věcného břemene
207	669744,71	1126502,41	3	kraj věcného břemene
208	669743,75	1126502,15	3	kraj věcného břemene
209	669737,10	1126531,75	3	kraj věcného břemene
210	669736,14	1126531,51	3	kraj věcného břemene
211	669729,83	1126560,90	3	kraj věcného břemene
212	669728,85	1126560,68	3	kraj věcného břemene
213	669729,22	1126563,66	3	kraj věcného břemene
214	669728,26	1126563,40	3	kraj věcného břemene
215	669723,05	1126582,50	3	kraj věcného břemene
216	669722,11	1126582,23	3	kraj věcného břemene
217	669720,37	1126593,66	3	kraj věcného břemene
218	669719,39	1126593,42	3	kraj věcného břemene
219	669709,72	1126634,84	3	kraj věcného břemene
220	669708,76	1126634,58	3	kraj věcného břemene
221	669729,73	1126561,34	3	kraj věcného břemene
222	669324,44	1126534,59	4	kraj věcného břemene
223	669323,24	1126534,75	4	kraj věcného břemene
224	669325,26	1126535,51	3	kraj věcného břemene
225	669327,10	1126543,89	3	kraj věcného břemene
226	669327,21	1126544,82	4	kraj věcného břemene
227	669326,22	1126544,95	4	kraj věcného břemene
228	669326,12	1126544,05	3	kraj věcného břemene
229	669324,43	1126536,40	3	kraj věcného břemene
230	669323,92	1126535,51	3	kraj věcného břemene
231	669321,50	1126536,30	3	kraj věcného břemene
232	669321,82	1126537,26	3	kraj věcného břemene







det A

332/10

332/28

