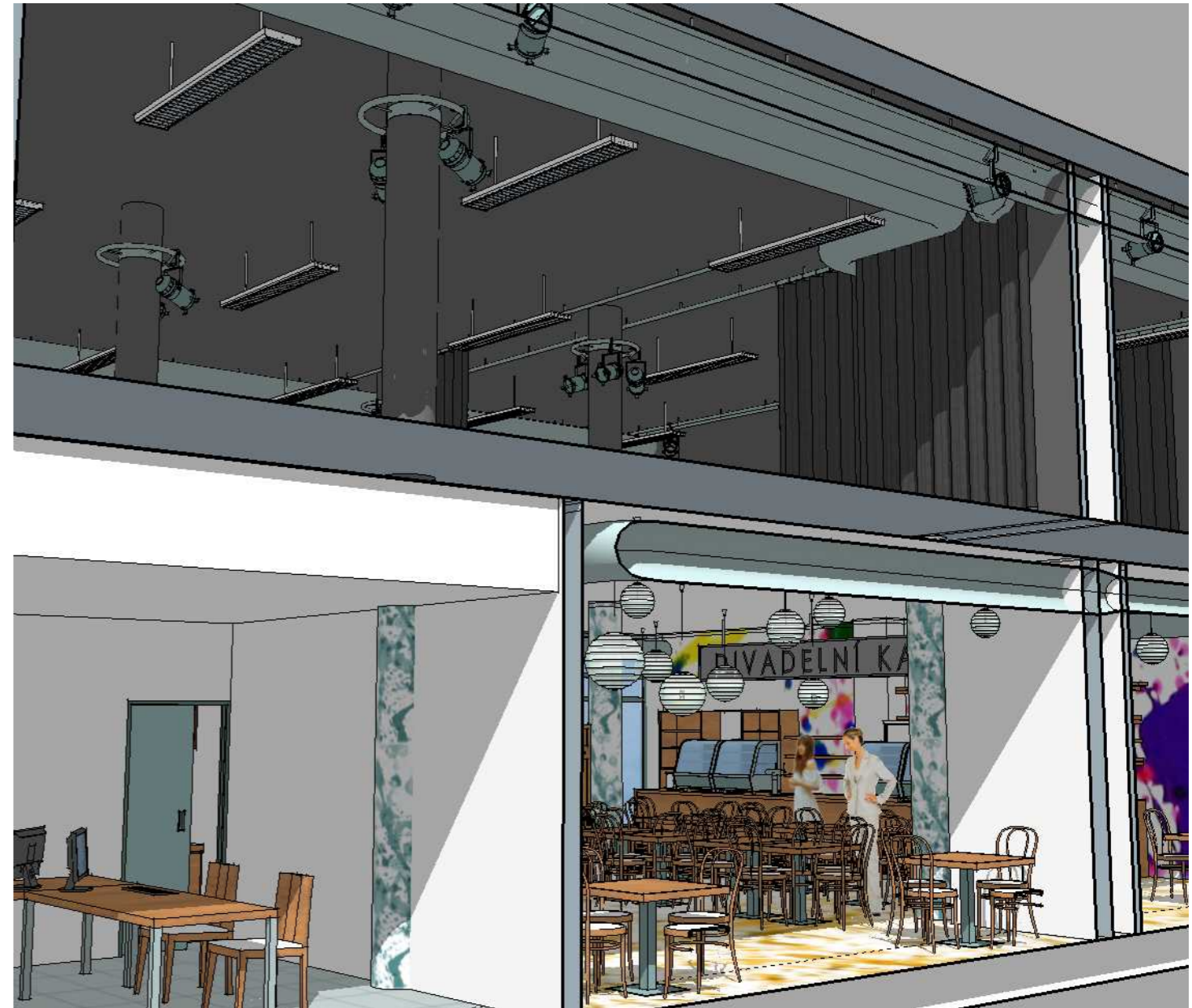


RK-41-2016-66, př. 3
počet stran: 7



SoD 01 - HDJ - PŘEDPRODEJ, RESTAURACE / KAVÁRNA A ZKUŠEBNA

stav dokumentace ke dni - listopad 25, 2016

akce - **HDJ - PŘEDPRODEJ, RESTAURACE / KAVÁRNA A ZKUŠEBNA**
lokality - Komenského 1359/22, 586 01 Jihlava
klient - Kraj Vysočina, Žižkova 57, 587 33 Jihlava
list - -
verze - 20161125

zpracoval - **Eatelier s.r.o. - architektonické studio**
U krčského nádraží 376/2, Praha 4 - Krč, studio@eatelier.cz
autor návrhu - Ing.arch. Pavel Kocych a Bc. Pavel Kopta
datum - listopad 25, 2016
formát - 2xA4, měřítko - 1:100, výkres č. - 01

pozn: soubor - 2016_006_hdj_studie_kavarna_layout_20161125_1, list - -, vytvořeno - listopad 30, 2016

EATELIER



02

1 NP - PŘEDPRODEJ A RESTAURACE

akce - **HDJ - PŘEDPRODEJ, RESTAURACE / KAVÁRNA A ZKUŠEBNA**
lokality - Komenského 1359/22, 586 01 Jihlava
klient - Kraj Vysočina, Žižkova 57, 587 33 Jihlava
list - 1 NP - PŘEDPRODEJ A RESTAURACE
verze - 20161125

zpracoval - **Eatelier s.r.o. - architektonické studio**
U krčského nádraží 376/2, Praha 4 - Krč, studio@eatelier.cz
autor návrhu - Ing.arch. Pavel Kocych a Bc. Pavel Kopta
datum - listopad 25, 2016
formát - 2x4A4, měřítko - 1:100, výkres č. - 02

pozn: soubor - 2016_006_hdj_studio_kavarna_layout_20161125_1, list - 1 NP - PŘEDPRODEJ A RESTAURACE, vytvořeno - listopad 30, 2016

EATELIER



03

1 NP - PŘEDPRODEJ A RESTAURACE - PŮDORYS - 1:75

akce - **HDJ - PŘEDPRODEJ, RESTAURACE / KAVÁRNA A ZKUŠEBNA**
 lokalita - Komenského 1359/22, 586 01 Jihlava
 klient - Kraj Vysočina, Žižkova 57, 587 33 Jihlava
 list - 1 NP - PŘEDPRODEJ A RESTAURACE - PŮDORYS - 1:75
 verze - 20161125

zpracoval - **Eatelier s.r.o. - architektonické studio**
 U krčského nádraží 376/2, Praha 4 - Krč, studio@eatelier.cz
 autor návrhu - Ing.arch. Pavel Kocych a Bc. Pavel Kopta
 datum - listopad 25, 2016
 formát - 2xA4, měřítko - 1:100, výkres č. - 03

pozn: soubor - 2016_006_hdj_studio_kavarna_layout_20161125_1, list - 1 NP - PŘEDPRODEJ A RESTAURACE - PŮDORYS - 1:75, vytvořeno - listopad 30, 2016

EATELIER



04

1 NP - PŘEDPRODEJ A KAVÁRNA

akce - **HDJ - PŘEDPRODEJ, RESTAURACE / KAVÁRNA A ZKUŠEBNA**
 lokalita - Komenského 1359/22, 586 01 Jihlava
 klient - Kraj Vysočina, Žižkova 57, 587 33 Jihlava
 list - 1 NP - PŘEDPRODEJ A KAVÁRNA
 verze - 20161125

zpracoval - **Eatelier s.r.o. - architektonické studio**
 U krčského nádraží 376/2, Praha 4 - Krč, studio@eatelier.cz
 autor návrhu - Ing.arch. Pavel Kocych a Bc. Pavel Kopta
 datum - listopad 25, 2016
 formát - 2xA4, měřítko - 1:100, výkres č. - 04

pozn: soubor - 2016_006_hdj_studie_kavarna_layout_20161125_1, list - 1 NP - PŘEDPRODEJ A KAVÁRNA, vytvořeno - listopad 30, 2016

EATELIER



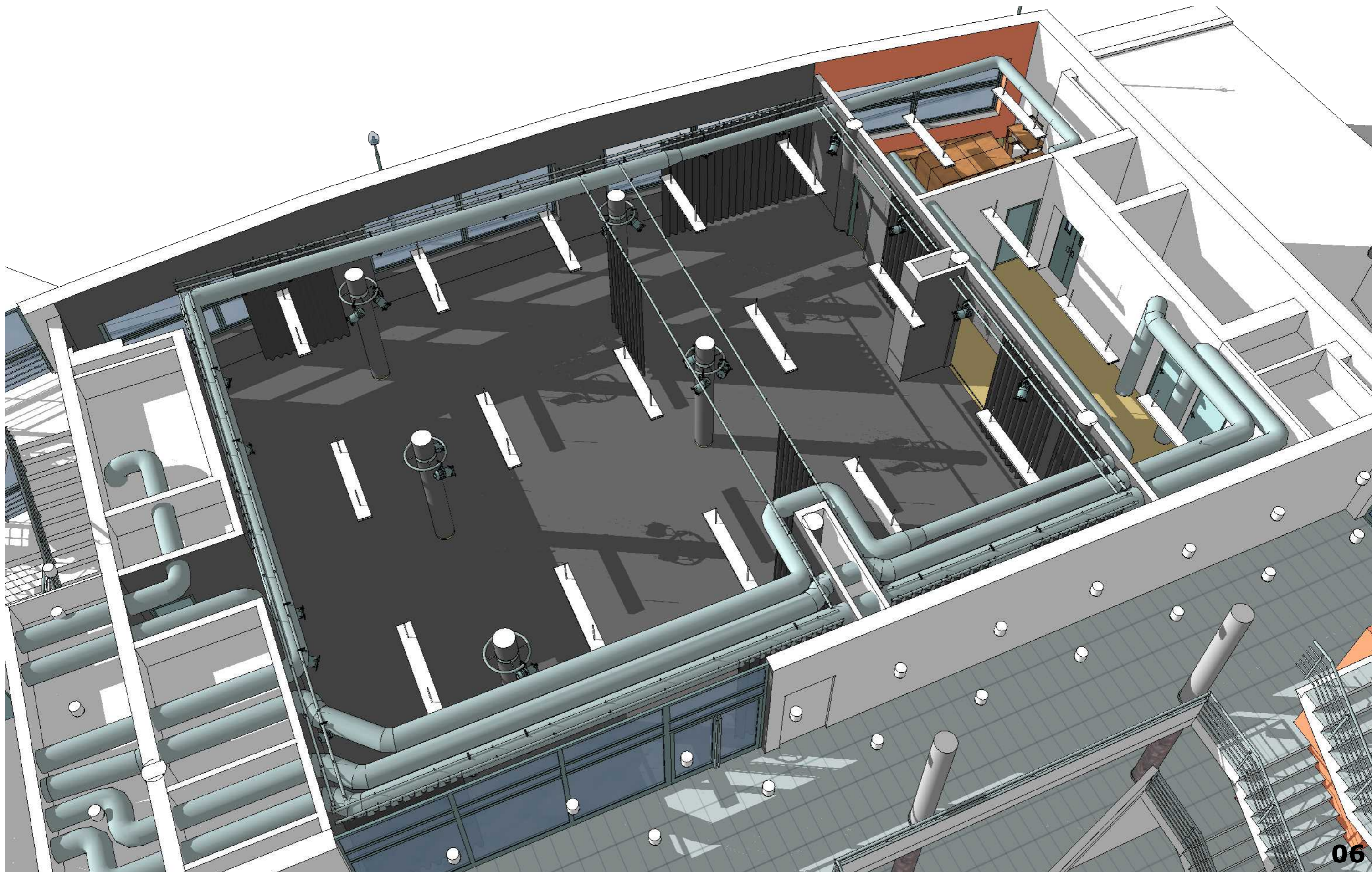
1 NP - PŘEDPRODEJ A KAVÁRNA - PŮDORYS - 1:75

akce - **HDJ - PŘEDPRODEJ, RESTAURACE / KAVÁRNA A ZKUŠEBNA**
 lokalita - Komenského 1359/22, 586 01 Jihlava
 klient - Kraj Vysočina, Žižkova 57, 587 33 Jihlava
 list - 1 NP - PŘEDPRODEJ A KAVÁRNA - PŮDORYS - 1:75
 verze - 20161125

zpracoval - **Eatelier s.r.o. - architektonické studio**
 U krčského nádraží 376/2, Praha 4 - Krč, studio@eatelier.cz
 autor návrhu - Ing.arch. Pavel Kocych a Bc. Pavel Kopta
 datum - listopad 25, 2016
 formát - 2xA4, měřítko - 1:100, výkres č. - 05

pozn: soubor - 2016_006_hdj_studio_kavarna_layout_20161125_1, list - 1 NP - PŘEDPRODEJ A KAVÁRNA - PŮDORYS - 1:75, vytvořeno - listopad 30, 2016

EATELIER



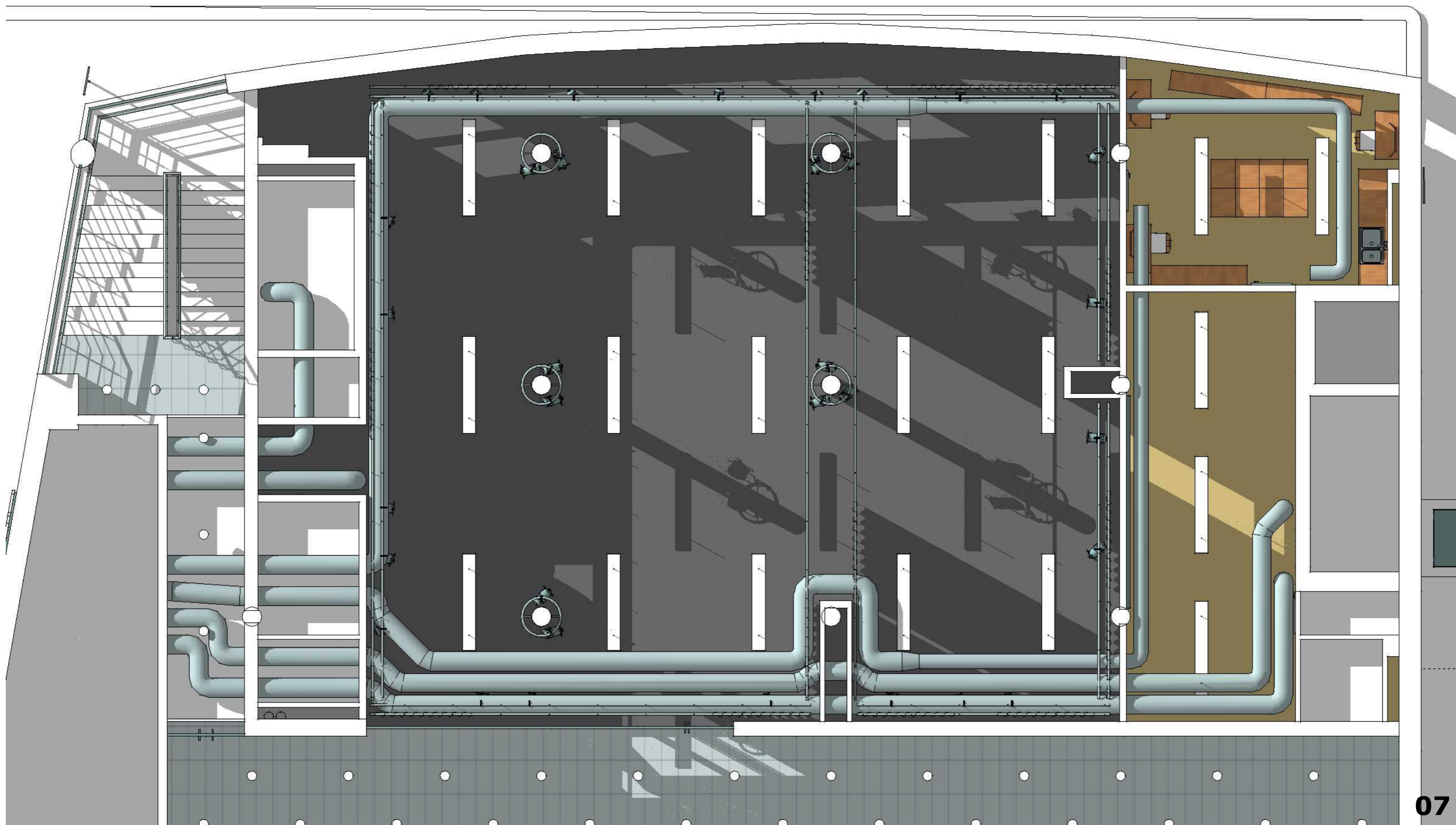
2 NP - ZKUŠEBNA

akce - **HDJ - PŘEDPRODEJ, RESTAURACE / KAVÁRNA A ZKUŠEBNA**
lokality - Komenského 1359/22, 586 01 Jihlava
klient - Kraj Vysočina, Žižkova 57, 587 33 Jihlava
list - 2 NP - ZKUŠEBNA
verze - 20161125

zpracoval - **Eatelier s.r.o. - architektonické studio**
U krčského nádraží 376/2, Praha 4 - Krč, studio@eatelier.cz
autor návrhu - Ing.arch. Pavel Kocych a Bc. Pavel Kopta
datum - listopad 25, 2016
formát - 2xA4, měřítko - 1:100, výkres č. - 06

pozn: soubor - 2016_006_hdj_studio_kavarna_layout_20161125_1, list - 2 NP - ZKUŠEBNA, vytvořeno - listopad 30, 2016

EATELIER



2 NP - ZKUŠEBNA - PŮDORYS - 1:75

akce - **HDJ - PŘEDPRODEJ, RESTAURACE / KAVÁRNA A ZKUŠEBNA**
 lokalita - Komenského 1359/22, 586 01 Jihlava
 klient - Kraj Vysočina, Žižkova 57, 587 33 Jihlava
 list - 2 NP - ZKUŠEBNA - PŮDORYS - 1:75
 verze - 20161125

zpracoval - **Eatelier s.r.o. - architektonické studio**
 U krčského nádraží 376/2, Praha 4 - Krč, studio@eatelier.cz
 autor návrhu - Ing.arch. Pavel Kocych a Bc. Pavel Kopta
 datum - listopad 25, 2016
 formát - 2xA4, měřítko - 1:100, výkres č. - 07