

Generální projektant:
EATELIER s.r.o.
U Krčského nádraží 2, Praha 4 - Krč, 140 00, česká republika
tel: +420 608 037 166
e-mail: studio@eatelier.cz, ic: 28969618, dic: cz28969618

Autor architektonického řešení: Ing. Arch. Pavel Kocych

Zodpovědný projektant:

Ing. Miroslav Pavelka
ČKAIT 0005626
Zámalanova 1298/1, Praha 4 - 140 00

Vlastník objektu:

Kraj Vysočina
Žitkova 1882/57
586 01, Jihlava

Místo stavby: Komenského 1357/24, 586 47, Jihlava

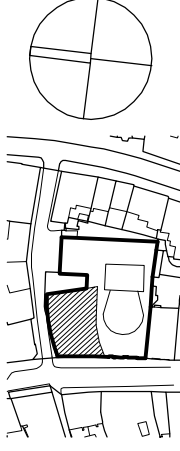
Kraj: Jihlava

Číslo parcely: 2810

Katastrální území: 412317, Jihlava

±0,000 = 521,95 B.p.v

SITUACE/SCHEMA:



OBSAH / VÝKRES:

PŮDORYS 1.NP - NÁVRH

ČÁST PROJEKTU:

ARCHITEKTONICKO - STAVEBNÍ ŘEŠENÍ

HLAVNÍ INŽENÝR PROJEKTU: Ing. Arch. Pavel Kocych

ZODPOVĚDNÝ PROJEKTANT ČÁSTI: Ing. Arch. Pavel Kocych

PROJEKTANT: Bc. Pavel Kopta

TECHNICKÁ KONTROLA: Ing. Arch. Pavel Kocych

SO / PS: ---

MĚŘÍTKO: 1:100

DATUM: 11/2016

REVIZE / ZMĚNA: ---

ČÍSLO ZAKÁZKY: 2016_016

ARCHIVNÍ ČÍSLO: ---

FORMÁT: 2 A4

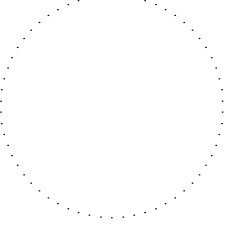
STUPEŇ PROJEKTU:

DOKUMENTACE PRO STAVEBNÍ POVOLENÍ

ČÍSLO VÝKRESU:

RK-41-2016-66, př. 1a
počet stran: 1

Razítko autorizace / podpis:

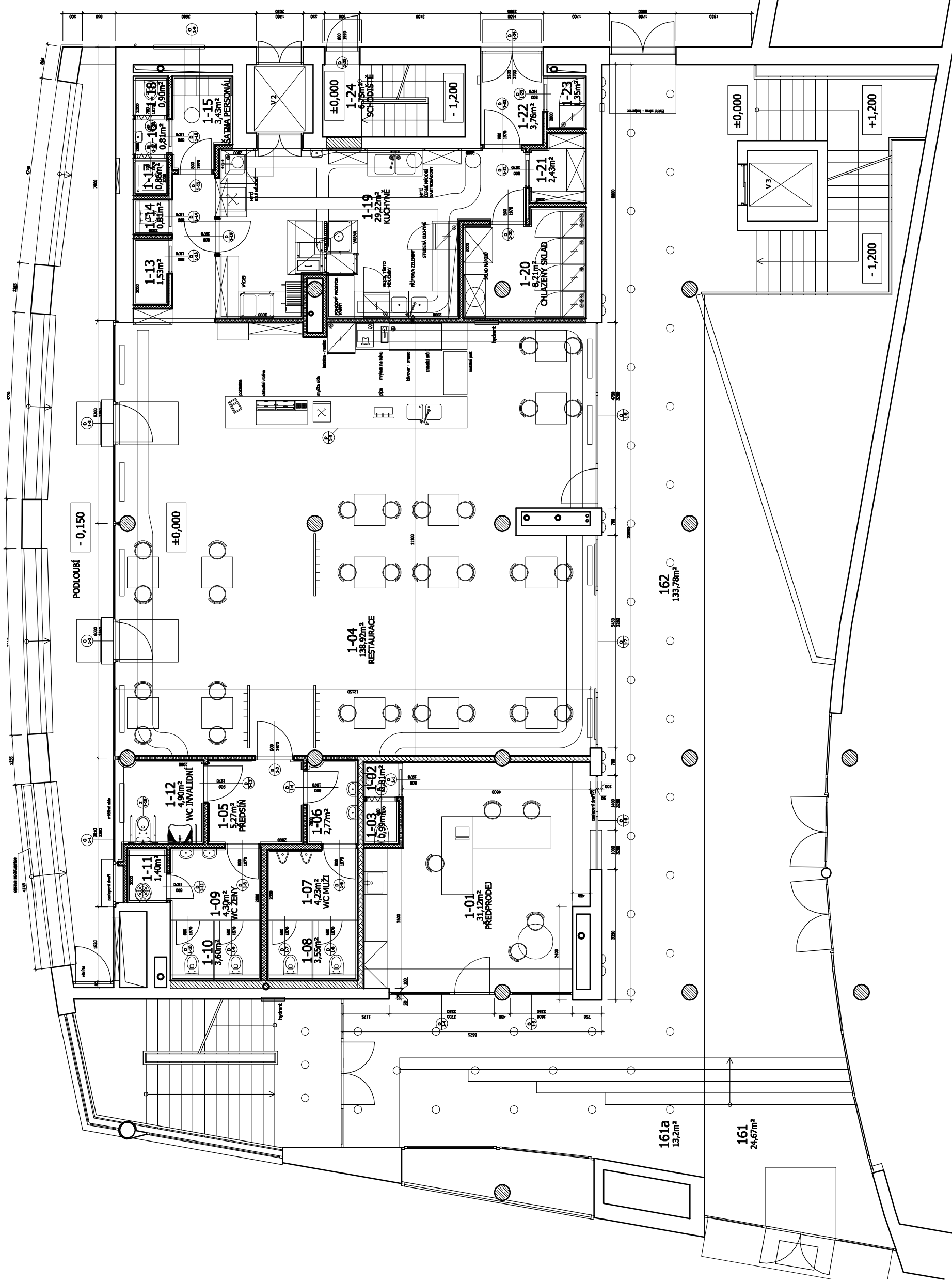


JAKÉKOLIV ŠÍŘENÍ NEBO ROZMNOŽOVÁNÍ TOH
ČÍ JEHO ČÁSTÍ A NAKLÁDÁNÍ S NĚM PRO JINÝ Ú
JE ZAKÁZANO A PODLEHÁ AUTORSKÉMU ZÁKONU
VEŠKERÁ PRAVA VYHRAZENA.

- EATELIER s.r.o. - ARCHITEKTONICKÉ STUDIO -

STAVEBNÍ ÚPRAVY - SO.01 PŘEDPROJEKT, SO.02 RESTAURACE, SO.03 ZKUŠEBNA - HORÁCKÉ DIVADLO JIHLAVA

Název akce / stavby:



PŮDORYS 1.NP - NÁVRH - M 1:100

VŠEOBECNÁ POZNÁMKA:
TATO DOKUMENTACE SLOUŽÍ POUZE PRO VYDÁNÍ STAVEBNÍHO POVOLENÍ.
NESLOUŽÍ JAKO REALIZAČNÍ ČI VÝROBNÍ DOKUMENTACE !!