

Hrubý odhad nákladů - Stavební úpravy a změna užívání - Kavárna, předprodej a zkušebna - Horácké divadlo Jihlava**RK-21-2016-49, př. 2
počet stran: 3**

Praha – EATELIER s.r.o. /architektonické studio

Dne: 13.06.2016

Dobrý den,

na základě vaší žádosti zasíláme Hrubý odhad investičních nákladů pro akci **Kavárna, předprodej a zkušebna - Horácké divadlo Jihlava**.

Orientační výpočet byl proveden na základě vstupních údajů z architektonické studie a z rozpracované fáze projektu pro Stavební povolení (DSP) s přihlédnutím ke konzultacím s profesanty jednotlivých částí. Při výpočtu metodou dle zastavěného a obestavěného prostoru bylo vycházeno ze statistických údajů.

1.

| | | | | | |
|-----------------------|--|--|--|---------------------|--------------------|
| kalkulace dle položek | | | | 9 830 000 Kč | individuální odhad |
|-----------------------|--|--|--|---------------------|--------------------|

2.

| | | | | | |
|-------------------------------|----------|----|-------------|---------------------|--------------------|
| kalkulace dle obest. prostoru | 1 969,70 | m3 | 4 500,00 Kč | 8 864 000 Kč | individuální odhad |
|-------------------------------|----------|----|-------------|---------------------|--------------------|

3.

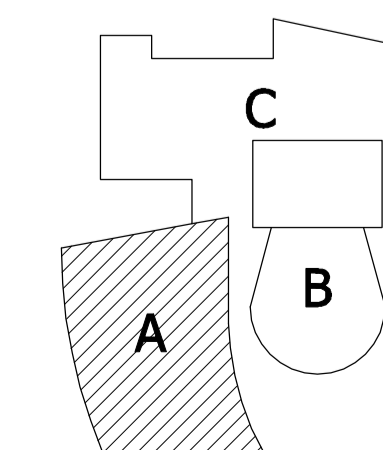
| | | | | | |
|------------------|--------|----|--------------|---------------------|--------------------|
| kalkulace dle m2 | 547,14 | m2 | 15 000,00 Kč | 8 207 100 Kč | individuální odhad |
|------------------|--------|----|--------------|---------------------|--------------------|

Z propočtů vychází rozpětí investičních nákladů pro výše uvedenou akci v rozpětí 8 - 10 mil. Kč (bez DPH).

Pozn.: v propočtu nákladů nejsou zahrnuty následující položky: gastrotechnologie a vybavení interiéru (mobiiliář).

S pozdravem

Pavel Kocych
jednatel společnosti Eatelier



STAVEBNÍ ÚPRAVY - SO.01 PŘEDPROJEKT - SO.02 KAVÁRNA, SO.03 ZKUŠEBNA - HORÁCKÉ DIVADLO JIHLAVA

- EATELIER -
EATELIER ARCHITECTONICKÉ STUDIO

Generální projektant:
EATELIER s.r.o.
U Křápkova nádraží 2, Praha 4 - Krč, 140 00, Czech Republic
tel: +420 608 037 160
e-mail: studio@eatelier.cz, ic: 28969618, dic: cz28969618

Autor architektonického řešení: Ing.Arch. Pavel Kocych

Zodpovědný projektant:
Ing. Miroslav Pavlík
ČKAIT 0003026
Záměrná 1298/1, Praha 4 - 140 00

Vlastník objektu:
Kraj Vysočina
Žitná 1882/57
586 01, Jihlava

Místo stavby: Komenského 1357/24, 586 47 Jihlava
Kraj: Jihlava
Číslo parcely: 2810
Katastrální území: 412313, Jihlava

±0,000 = 521,95 B.p.v

SITUACESKEMA:

OBŠAH / VÝKRES:
PŮDORYS 1.NP - NÁVRH
ARCHITECTONICKO - STAVEBNÍ ŘEŠENÍ
HLAVNÍ INŽENÝR PROJEKTU: Ing.Arch. Pavel Kocych
ZODPOVĚDNÝ PROJEKTANT ČÁSTI: Ing.Arch. Pavel Kocych
PROJEKTANT: Bc. Pavel Kopta
TECHNICKÁ KONTROLA: Ing.Arch. Pavel Kocych
SO / PS: ...
MĚŘÍTKO: 1:50
DATUM: 06/2016
REVIZE / ZMĚNA: ...
ČÍSLO ZÁKAZY: 2016_016
ARCHIVNÍ ČÍSLO: ...
FORMÁT: A4

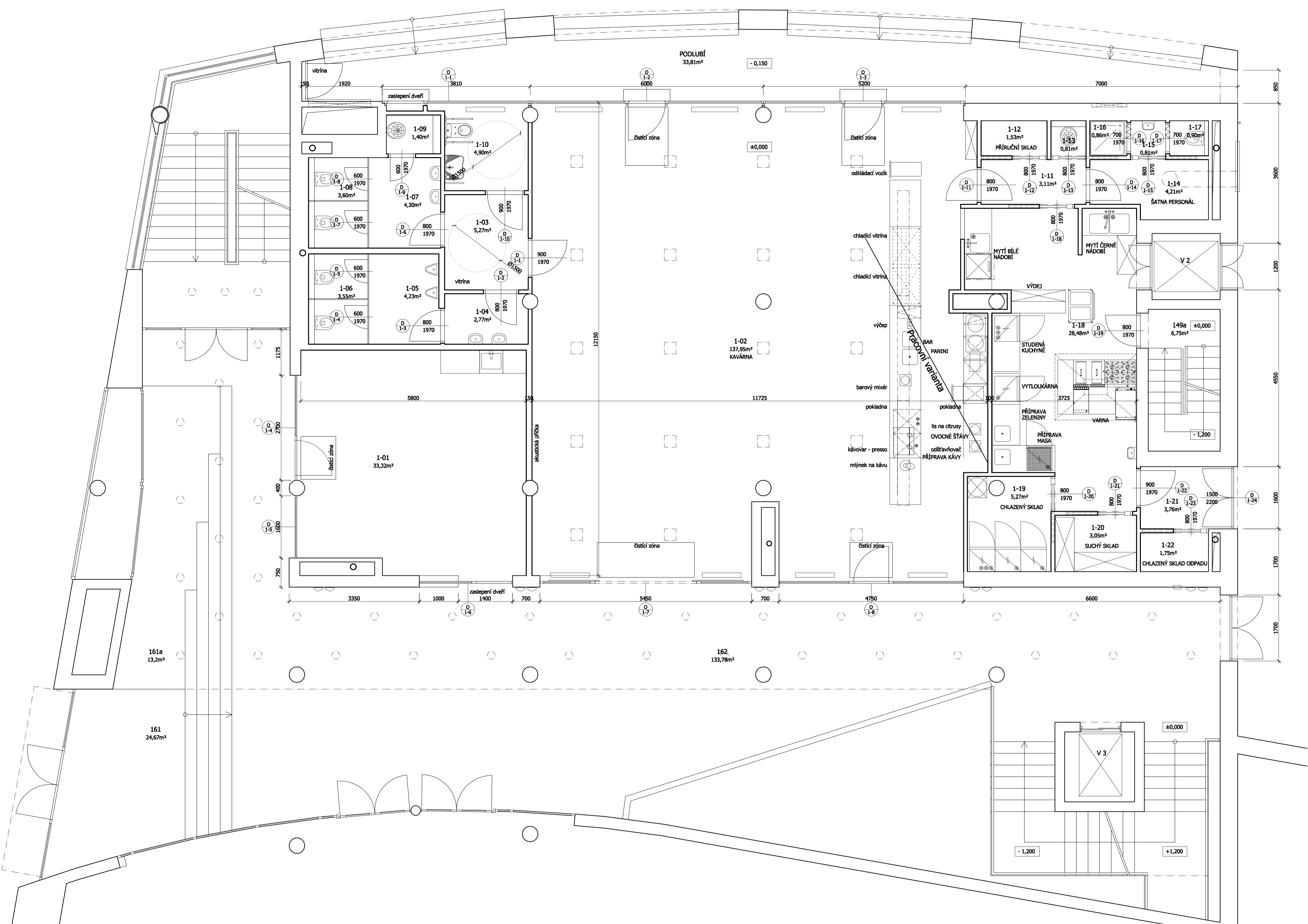
STUPĚŇ PROJEKTU:
DOKUMENTACE PRO STAVEBNÍ POVOLENÍ
ČÍSLO VÝKRESU: 2.1

Realizace autorizace / podpis: _____
Příloha číslo: _____

PRACOVNÍ VERZE KE DNI 9.6.2016

JAKÉKOLI VÝŠNĚ NEBO ROZDÍLNĚ ŽIVÁNÍ TOTOHO MATERIÁLU ČI JEHO ČÁSTI A NAKLÁDÁNÍ S NĚM PRO JINÝ ÚČEL, NEŽ JE URČENO, JE ZAKÁZÁNO A POKLÁDÁNO AUTORSKÉMU ZÁKONU. VŠEOBECNÁ PRÁVA VYHRÁŽENA.

EATELIER s.r.o. - ARCHITECTONICKÉ STUDIO



161a 13,2m²

161 24,67m²

162 133,78m²

PODLUBÍ 33,81m²

-0,150

±0,000

1-02 137,95m² KAVÁRNA

čistící zóna

162 133,78m²

čistící zóna

1-19 5,27m² CHLAZENÝ SKLAD

1-20 3,05m² SUCHÝ SKLAD

1-22 1,75m² CHLAZENÝ SKLAD ODPADU

1-12 1,53m² PŘÍRUČNÍ SKLAD

1-16 0,86m²

1-17 0,90m²

1-14 4,21m²

1-11 3,11m²

1-13 0,81m²

1-15 0,81m²

1-17 0,90m²

1-19 5,27m² CHLAZENÝ SKLAD

1-20 3,05m² SUCHÝ SKLAD

1-22 1,75m² CHLAZENÝ SKLAD ODPADU

1-21 3,76m²

1-23 2,20m²

1-18 28,48m²

1-19 5,27m²

1-20 3,05m²

1-21 3,76m²

1-22 1,75m²

1-23 2,20m²

1-24 1,75m²

1-25 1,75m²

1-26 1,75m²

1-27 1,75m²

1-28 1,75m²

1-29 1,75m²

1-30 1,75m²

1-31 1,75m²

1-32 1,75m²

1-33 1,75m²

1-34 1,75m²

1-35 1,75m²

1-36 1,75m²

1-37 1,75m²

1-38 1,75m²

1-39 1,75m²

1-40 1,75m²

1-41 1,75m²

1-42 1,75m²

1-43 1,75m²

1-44 1,75m²

1-45 1,75m²

1-46 1,75m²

1-47 1,75m²

1-48 1,75m²

1-49 1,75m²

1-50 1,75m²

1-51 1,75m²

1-52 1,75m²

1-53 1,75m²

1-54 1,75m²

1-55 1,75m²

1-56 1,75m²

1-57 1,75m²

1-58 1,75m²

1-59 1,75m²

1-60 1,75m²

1-61 1,75m²

1-62 1,75m²

1-63 1,75m²

1-64 1,75m²

1-65 1,75m²

1-66 1,75m²

1-67 1,75m²

1-68 1,75m²

1-69 1,75m²

1-70 1,75m²

1-71 1,75m²

1-72 1,75m²

1-73 1,75m²

1-74 1,75m²

1-75 1,75m²

1-76 1,75m²

1-77 1,75m²

1-78 1,75m²

1-79 1,75m²

1-80 1,75m²

1-81 1,75m²

1-82 1,75m²

1-83 1,75m²

1-84 1,75m²

1-85 1,75m²

1-86 1,75m²

1-87 1,75m²

1-88 1,75m²

1-89 1,75m²

1-90 1,75m²

1-91 1,75m²

1-92 1,75m²

1-93 1,75m²

1-94 1,75m²

1-95 1,75m²

1-96 1,75m²

1-97 1,75m²

1-98 1,75m²

1-99 1,75m²

1-100 1,75m²

1-101 1,75m²

1-102 1,75m²

1-103 1,75m²

1-104 1,75m²

1-105 1,75m²

1-106 1,75m²

1-107 1,75m²

1-108 1,75m²

1-109 1,75m²

1-110 1,75m²

1-111 1,75m²

1-112 1,75m²

1-113 1,75m²

1-114 1,75m²

1-115 1,75m²

1-116 1,75m²

1-117 1,75m²

1-118 1,75m²

1-119 1,75m²

1-120 1,75m²

1-121 1,75m²

1-122 1,75m²

1-123 1,75m²

1-124 1,75m²

1-125 1,75m²

1-126 1,75m²

1-127 1,75m²

1-128 1,75m²

1-129 1,75m²

1-130 1,75m²

1-131 1,75m²

1-132 1,75m²

1-133 1,75m²

1-134 1,75m²

1-135 1,75m²

1-136 1,75m²

1-137 1,75m²

1-138 1,75m²

1-139 1,75m²

1-140 1,75m²

1-141 1,75m²

1-142 1,75m²

1-143 1,75m²

1-144 1,75m²

1-145 1,75m²

1-146 1,75m²

1-147 1,75m²

1-148 1,75m²

1-149 1,75m²

1-150 1,75m²

1-151 1,75m²

1-152 1,75m²

1-153 1,75m²

1-154 1,75m²

1-155 1,75m²

1-156 1,75m²

1-157 1,75m²

1-158 1,75m²

1-159 1,75m²

1-160 1,75m²

1-161 1,75m²

1-162 1,75m²

1-163 1,75m²

1-164 1,75m²

1-165 1,75m²

1-166 1,75m²

1-167 1,75m²

1-168 1,75m²

1-169 1,75m²

1-170 1,75m²

1-171 1,75m²

1-172 1,75m²

1-173 1,75m²

1-174 1,75m²

1-175 1,75m²

1-176 1,75m²

1-177 1,75m²

1-178 1,75m²

1-179 1,75m²

1-180 1,75m²

1-181 1,75m²

1-182 1,75m²

1-183 1,75m²

1-184 1,75m²

1-185 1,75m²

1-186 1,75m²

1-187 1,75m²

1-188 1,75m²

1-189 1,75m²

1-190 1,75m²

1-191 1,75m²

1-192 1,75m²

1-193 1,75m²

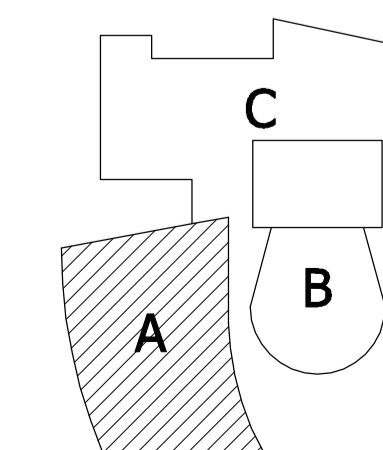
1-194 1,75m²

1-195 1,75m²

1-196 1,75m²

1-197 1,75m²

1-198 1,75m²



STAVEBNÍ ÚPRAVY - SO.01 PŘEDPROJEKT - SO.02 KAVÁRNA, SO.03 ZKŮŠEBNA - HORÁCKÉ DIVADLO JIHLAVA

- EATELIER -
EATELIER ARCHITECTONICKÉ STUDIO

Obecní projektant:
EATELIER s.r.o.
U sv. Ctěho nádraží 2, Praha 4 - Krč, 140 00, Czech Republic
tel: +420 608 037 160
e-mail: studio@eatelier.cz, ic: 28969618, dic: cz28969618

Autor architektonického řešení: Ing.Arch. Pavel Kocych
Zodpovědný projektant: Ing. Miroslav Pavlaška
ČKAIT 0003026
Zaměstnanec 1238/1, Praha 4 – 140 00

Vlastník objektu:
Kraj Vysočina
Žitná 1882/57
586 01, Jihlava

Místo stavby: Komenského 1357/24, 586 47 Jihlava
Kraj: Jihlava
Číslo parcely: 2810
Katastrální území: 412313, Jihlava

±0,000 = 521,95 B.p.v

STRUKČNÍ SCHEMA:

Obsah / výkres:
PŮDORYS 2.NP - NÁVRH
ARCHITECTONICKO - STAVEBNÍ ŘEŠENÍ
HLAVNÍ INŽENÝR PROJEKTU: Ing.Arch. Pavel Kocych
ZODPOVĚDNÝ PROJEKTANT ČÁSTI: Ing.Arch. Pavel Kocych
PROJEKTANT: Bc. Pavel Kopta
TECHNICKÁ KONTROLA: Ing.Arch. Pavel Kocych
SO / PS: ...
MĚŘÍTKO: 1:50
DATUM: 06/2016
REVIZE / ZMĚNA: ...
ČÍSLO ZÁKAZKY: 2016_016
ARCHIVNÍ ČÍSLO: ...
FORMÁT: A4

STUPEŇ PROJEKTU:
DOKUMENTACE PRO STAVEBNÍ POVOLENÍ
Číslo výkresu: **2.2**

Realizace autorizace / podpis: Pavl Kocych
Pavl Kocych

PRACOVNÍ VERZE KE DNI 9.6.2016

JAKÉKOLI ŠRŠENÍ NEBO ROZVOH ŽIVÁNÍ TOTOHO MATERIÁLU
ČI JEHO ČÁSTI A NAKLÁDÁNÍ S NĚM PRO JINÝ ÚČEL, NEŽ JE URČENO,
JE ZAKÁZÁNO A POKLÁDÁNO AUTORSKÉMU ZÁKONU.
VŠEOBECNÁ PRÁVA VYHRÁZENA.

EATELIER s.r.o. - ARCHITECTONICKÉ STUDIO

