

Nemocnice Třebíč, příspěvková organizace  
Purkyňovo náměstí 2  
674 01 Třebíč

Vydání č. 1  
Počet stran: 12  
Počet příloh: 2

Organizační směrnice č. 1/02/2007

## Organizační řád

Dodatek č. 2 s účinností od 1.10.2008

Zpracovala: ..... 

**Ing. Eva Tomášová**  
ekonomický náměstek

Schválil: ..... 

**Ing. Petr Mayer**  
ředitel

Schváleno usnesením Rady kraje Vysočina 1383/30/2008/RK dne 30.9.2008.

# OBSAH

## ZMĚNA

### II. ORGANIZAČNÍ ŘÁD

- |  |   |
|--|---|
| 4. Základní úkoly vedoucích pracovníků organizace a vnitroorganizačních útvarů – vymezení pravomocí a odpovědnosti | 3 |
| 4.2. Úsek léčebné péče – náměstek pro léčebnou péči  | 3 |
| 4.13. Vedoucí manažer centrálních laboratoří   | 3 |

### III. ZÁVĚREČNÁ USTANOVENÍ

3

#### Přílohy:

- |  |   |
|--|---|
| Příloha č. 1 Organizačního řádu: <b>Organizační schéma</b> | 4 |
| Příloha č. 2 Organizačního řádu: <b>Zdravotní péče</b>     | 5 |

#### **4. Základní úkoly vedoucích pracovníků organizace a vnitroorganizačních útvarů – vymezení pravomocí a odpovědností.**

##### **4.2. Úsek léčebné péče - náměstek pro léčebnou péči – zástupce ředitele organizace**

Náměstkovi pro léčebnou péči jsou přímo podřízeni:

- a) primáři lůžkových oddělení
- b) primář RDG, primář patologie, primář ONM, odborně a metodicky vedoucí lékaři OKBM a hematologie
- c) vedoucí nemocniční lékárny
- d) hygienik a epidemiolog
- e) závodní lékař
- f) klinický logoped
- g) klinický psycholog

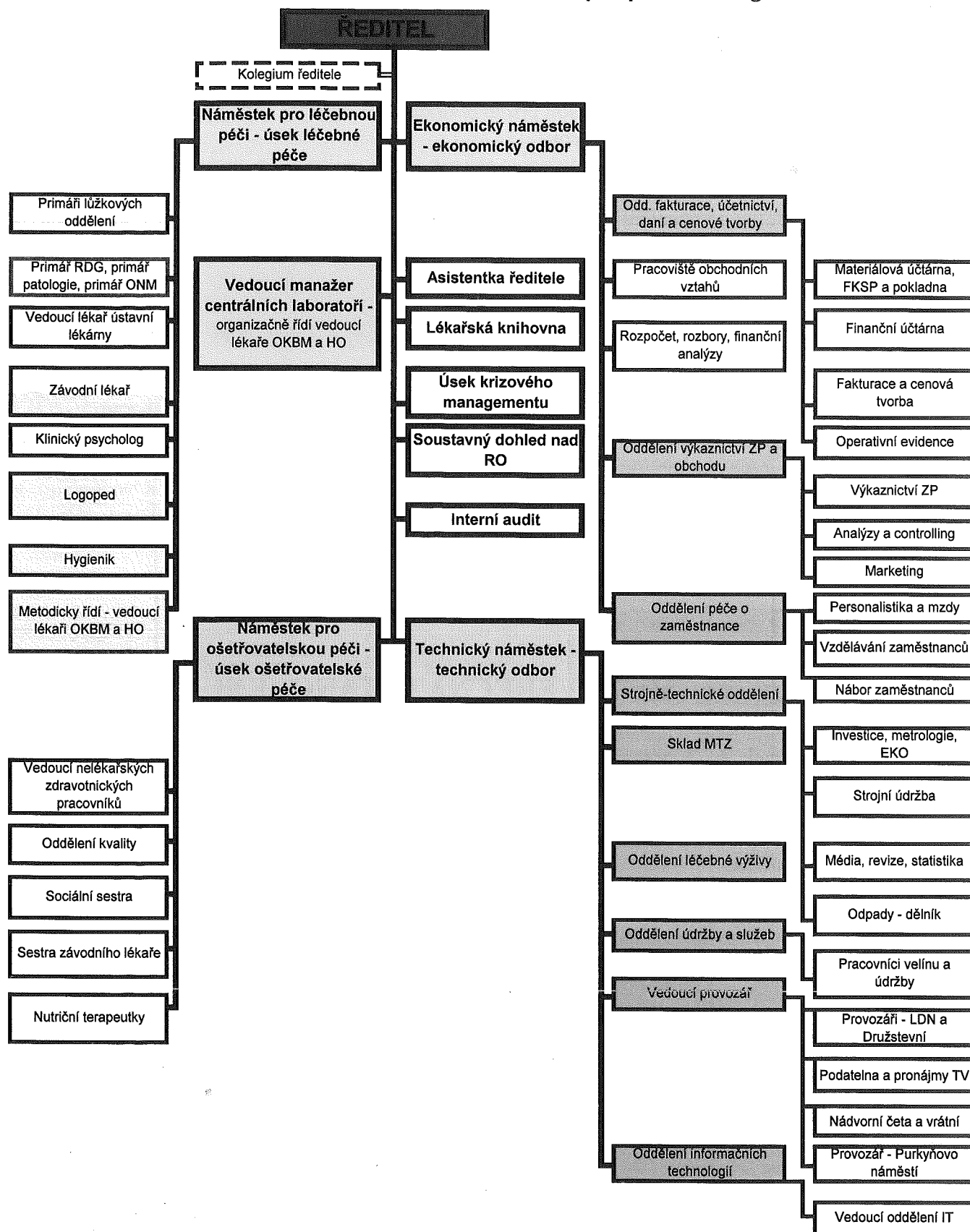
##### **4.13. Vedoucí manažer centrálních laboratoří**

**Vedoucí manažer centrálních laboratoří** řídí provoz centrálních laboratoří (OKB, mikrobiologie, hematologie), zodpovídá za požadavky a objednávky materiálu, stanovuje a organizuje činnost laborantů a VŠ centrálních laboratoří. Zodpovídá za zpracování a dodržování SOPů. Organizačně vede vedoucí lékaře OKBM, hematologie a vedoucího VŠ pracovníka mikrobiologie, kteří metodicky spadají pod náměstka pro léčebnou péči. Dále organizačně vede vedoucího laboranta centrálních laboratoří, který je metodicky veden náměstkem pro ošetrovatelskou péči.

### **III. ZÁVĚREČNÁ USTANOVENÍ**

1. Dodatek č. 2 organizačního řádu byl vydán usnesením Rady kraje Vysočina č.j. 1838/30/2008/RK ze dne 30.9.2008.
2. Tento dodatek organizačního řádu nabývá účinnosti dnem vydání Radou kraje Vysočina.

### Organizační schéma Nemocnice Třebíč, příspěvkové organizace



## ZDRAVOTNÍ PÉČE

### **1. Lůžková část (oddělení):**

- 1.1. ARO
- 1.2. Dětské
- 1.3. Gynekologické
- 1.4. Chirurgické
- 1.5. Infekční
- 1.6. Interní
- 1.7. Kožní
- 1.8. Léčebna dlouhodobě nemocných Moravské Budějovice (dále LDN MB)
- 1.9. Léčebna dlouhodobě nemocných Třebíč (dále LDN TR)
- 1.10. Neurologické
- 1.11. Novorozenecké
- 1.12. Oční
- 1.13. Oční škola
- 1.14. ORL
- 1.15. Ortopedické
- 1.16. Rehabilitační
- 1.17. TRN
- 1.18. Urologické

### **2. Samostatné ambulance:**

- 2.1. Klinická psychologie
- 2.2. Závodní lékař
- 2.3. Klinická logopedie
- 2.4. Lékařská služba první pomoci všeobecná (dále LSPPv)
- 2.5. Lékařská služba první pomoci dětská (LSPPd)
- 2.6. Dialýza

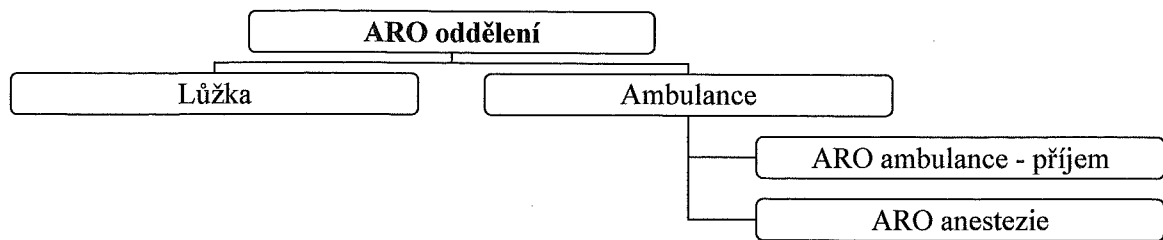
### **3. Společně vyšetřovací složky a laboratoře**

- 3.1. Centrální laboratoře
- 3.2. Oddělení nukleární medicíny (dále ONM)
- 3.3. Patologie
- 3.4. Oddělení rentgenologické (dále RDG)

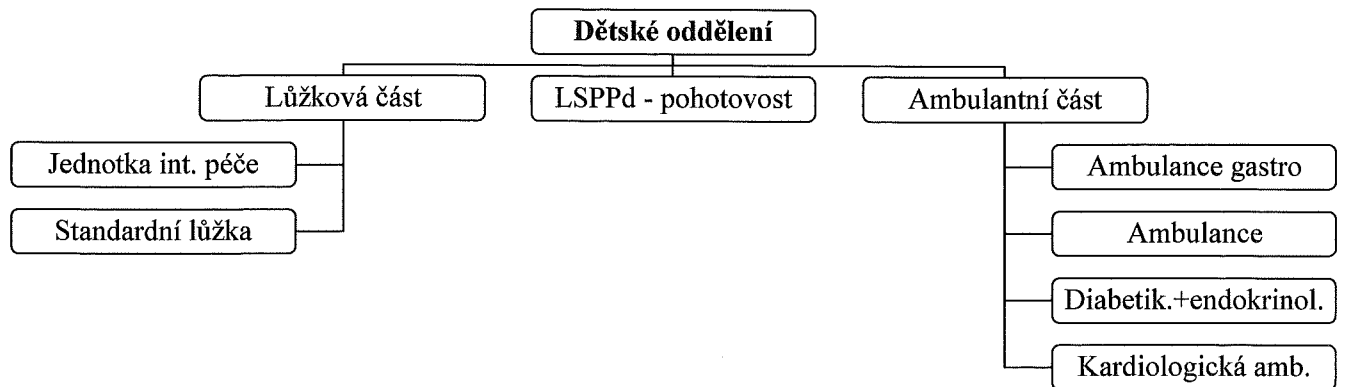
### **4. Centrální operační sály a centrální sterilizace**

### **5. Lékárna**

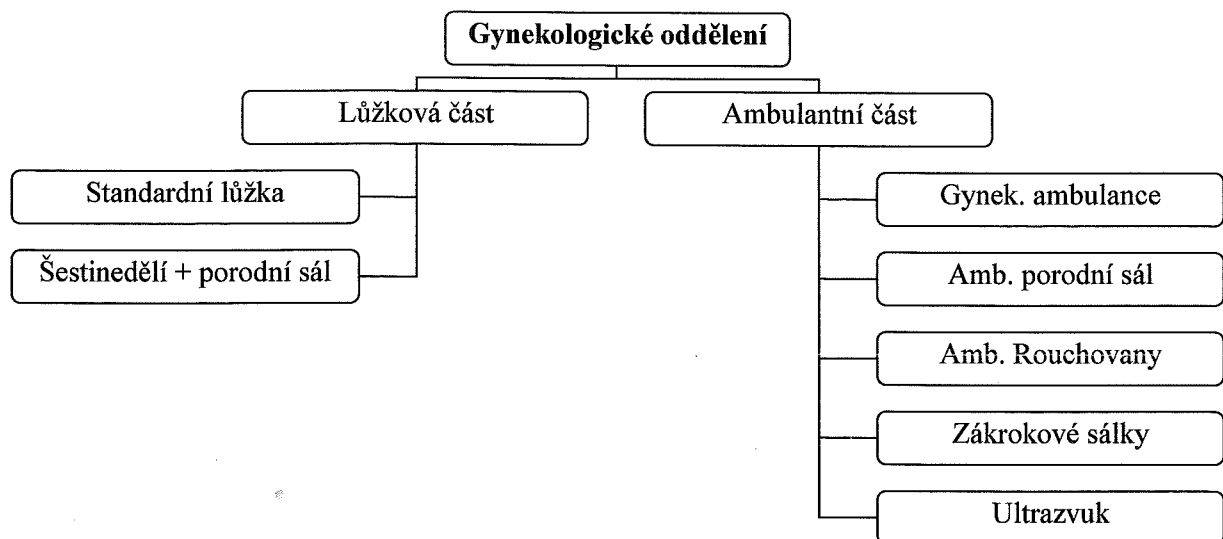
### 1. ARO oddělení



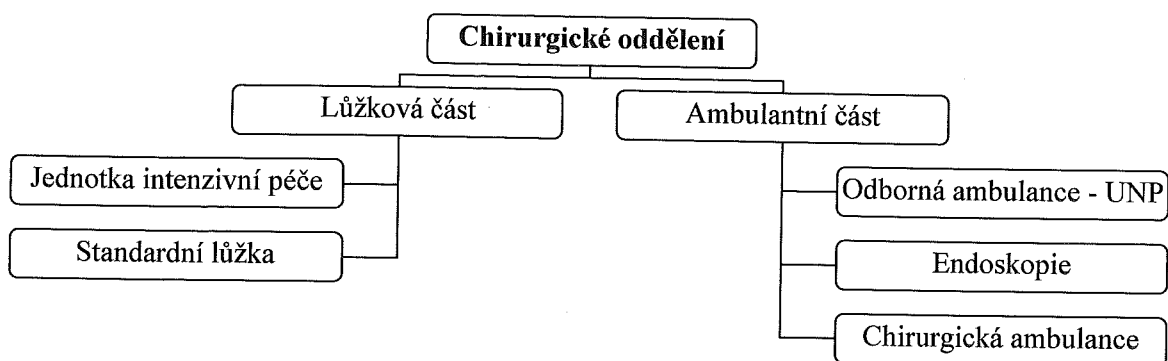
### 2. Dětské oddělení



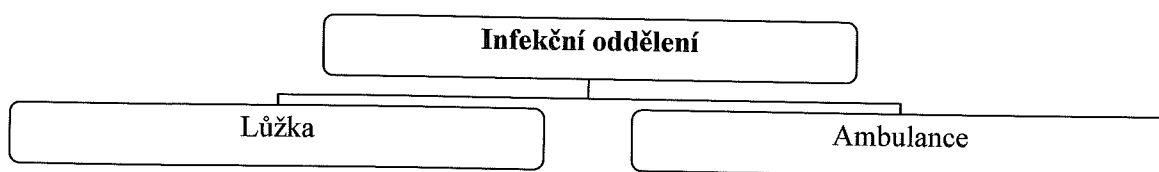
### 3. Gynekologické oddělení



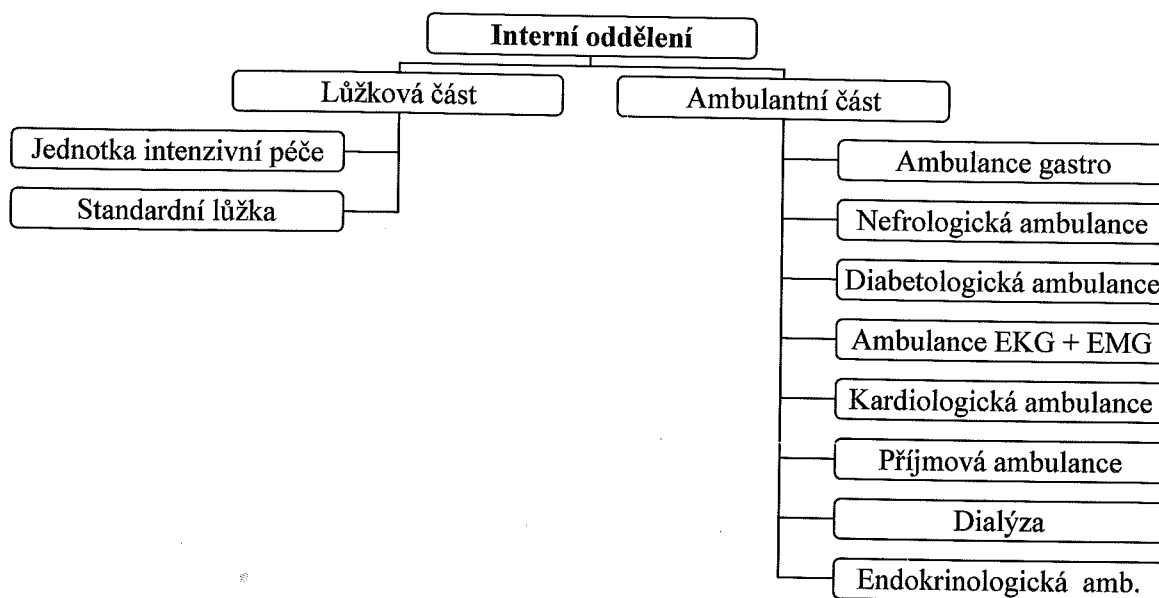
#### 4. Chirurgické oddělení



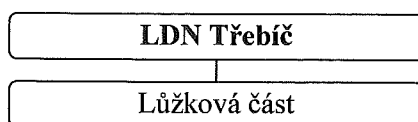
#### 5. Infekční oddělení



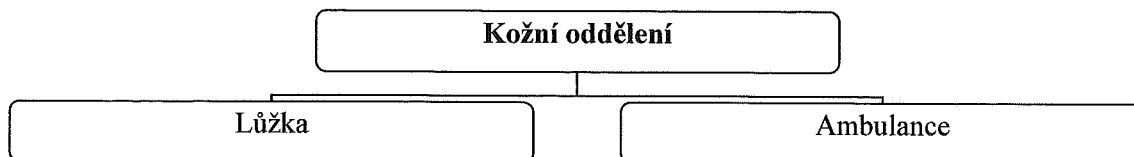
#### 6. Interní oddělení



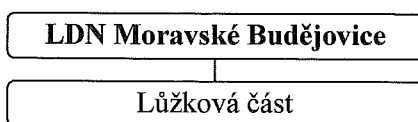
## 7. LDN Třebíč



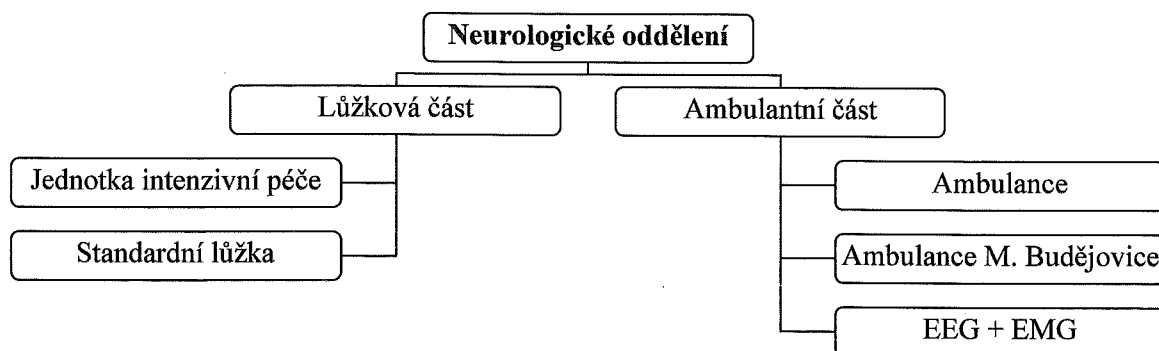
## 8. Kožní oddělení



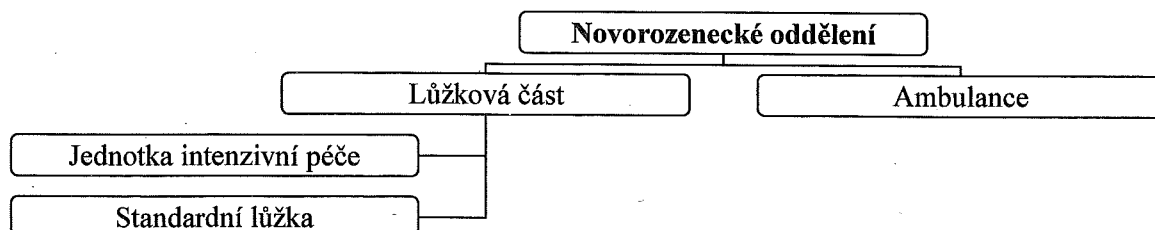
## 9. LDN Moravské Budějovice



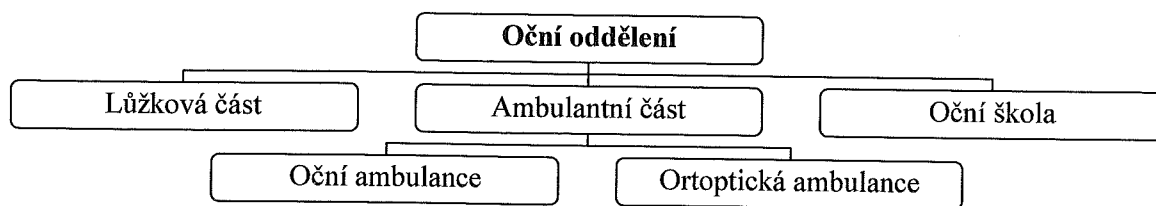
## 10. Neurologické oddělení



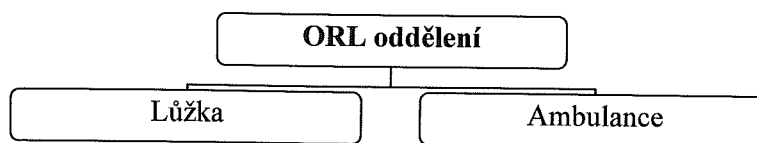
## 11. Novorozenecké oddělení



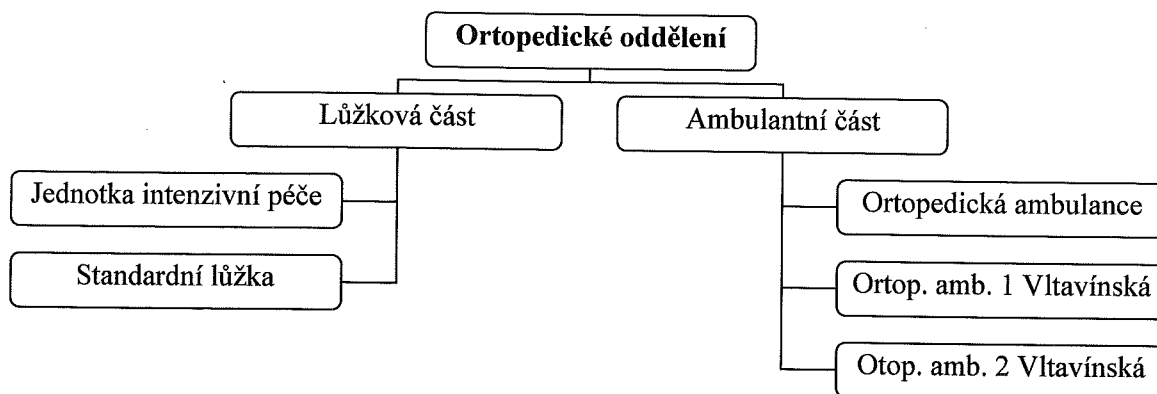
## 12. Oční oddělení



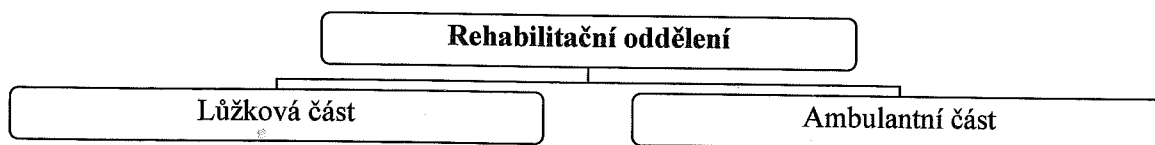
## 13. ORL oddělení



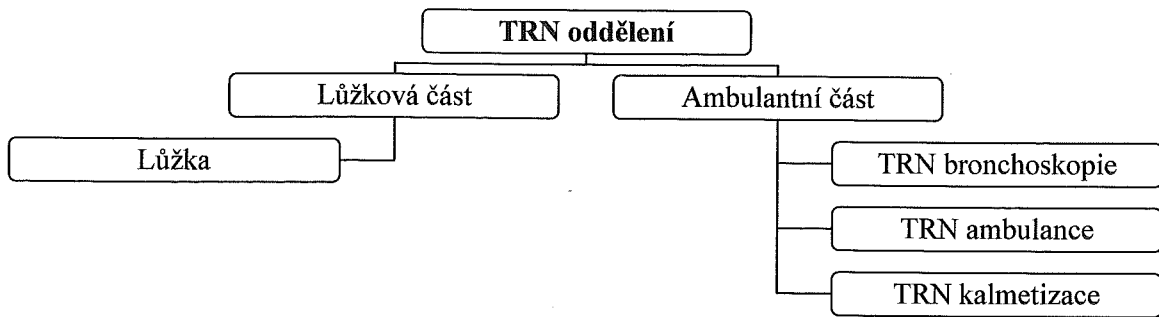
## 14. Ortopedické oddělení



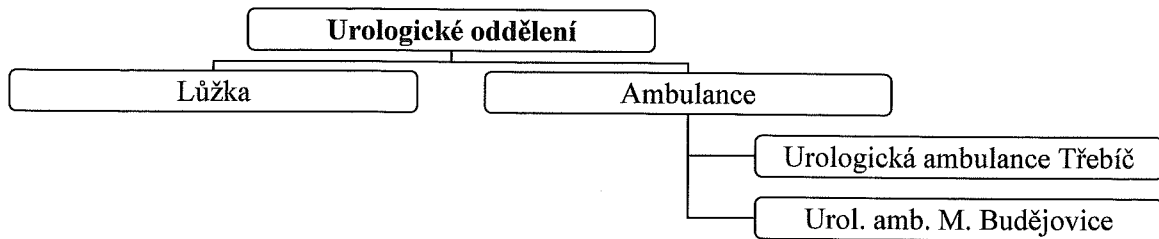
## 15. Rehabilitační oddělení



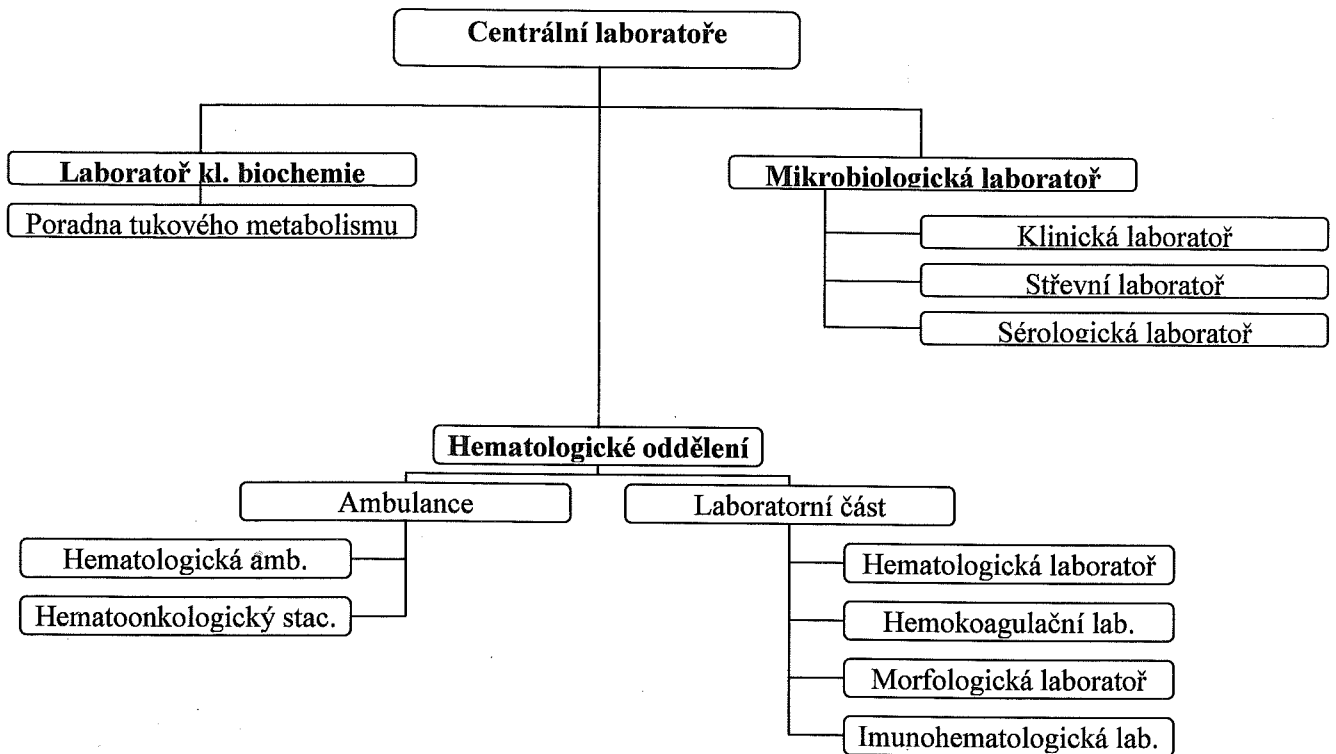
### 16. TRN oddělení



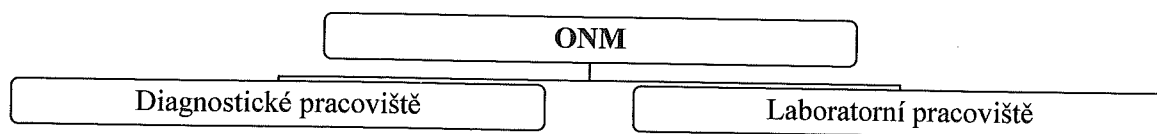
### 17. Urologické oddělení



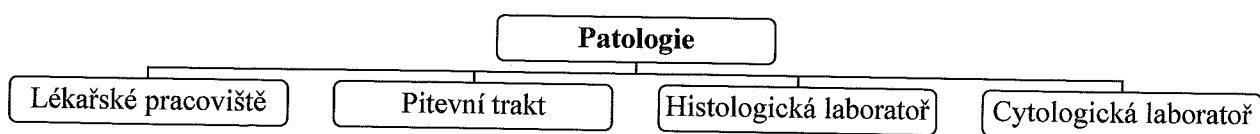
### 18. Centrální laboratoře



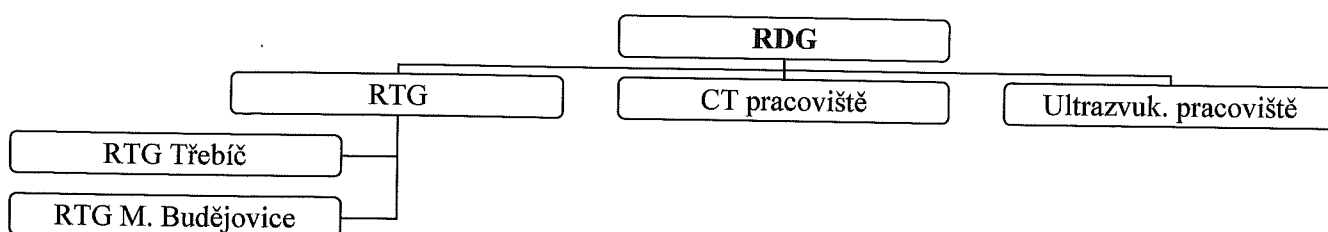
### 19. ONM



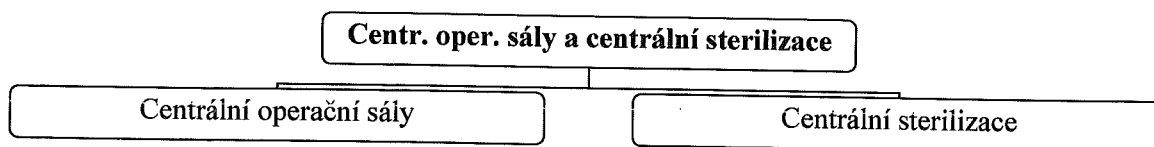
### 20. Patologické oddělení



### 21. Radiodiagnostické oddělení



### 22. Centrální operační sály a centrální sterilizace



### 23. Ostatní samostatné složky

- a. Klinická psychologie
- b. Závodní lékař
- c. Klinická logopedie
- d. Lékařská služba první pomoci všeobecná (LSPPv)

## 24. Lékárna

